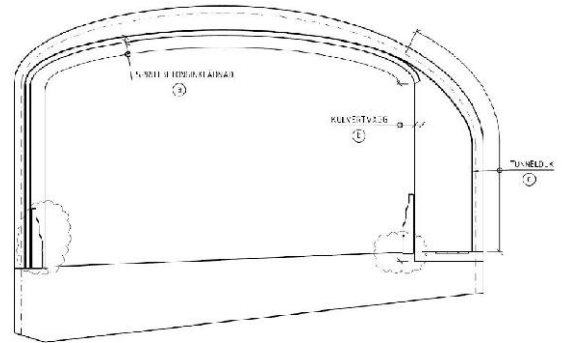
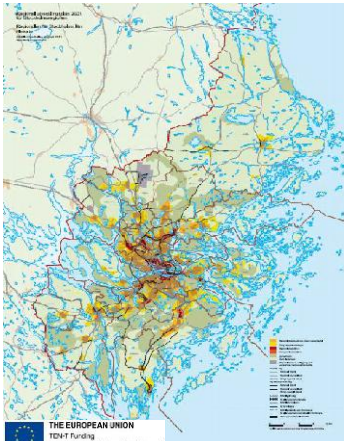




Trafiksituationen i Stockholm

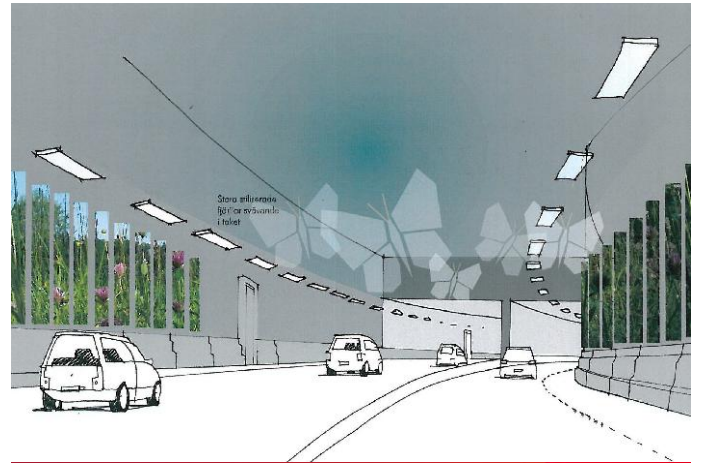
- Framkomlighetsproblem
- Höga utsläpps- och bullernivåer
- Bristande trafiksäkerhet



Nya bostäder och arbetsplatser

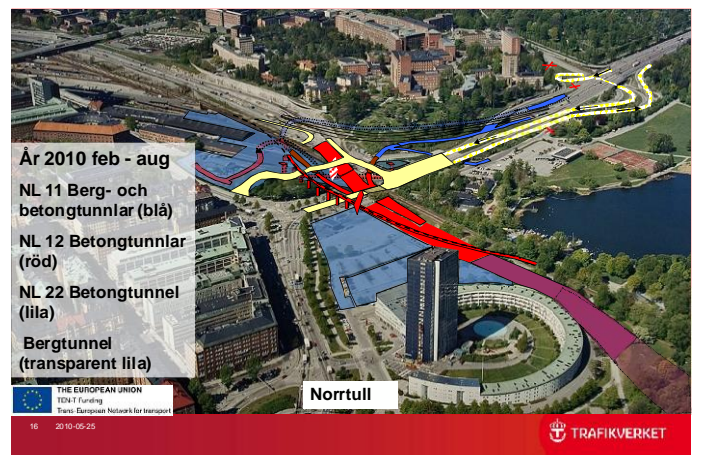
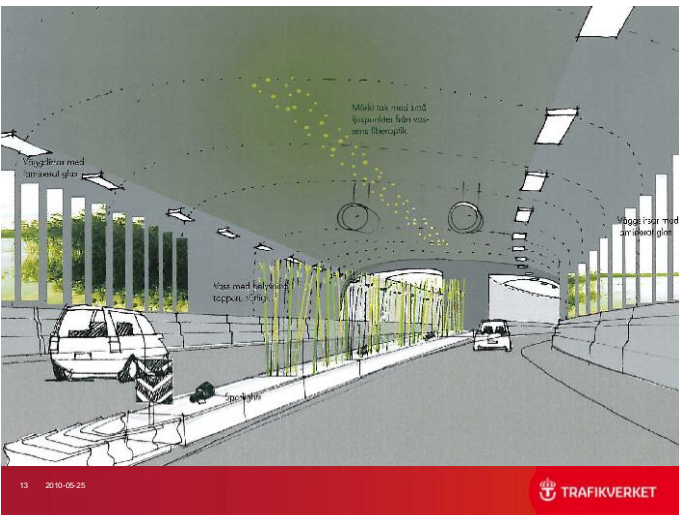
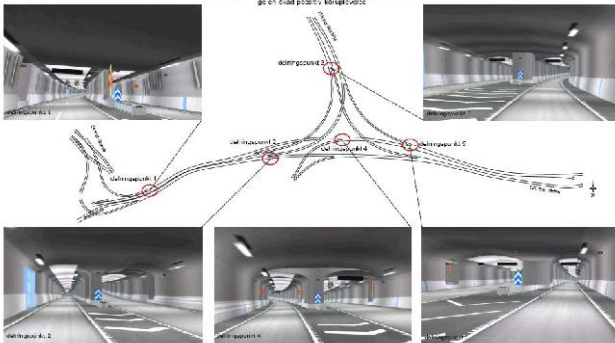


Gestaltning av tunnelarna



Platser för placering av konstverk i Norra länkens tunnelsystem

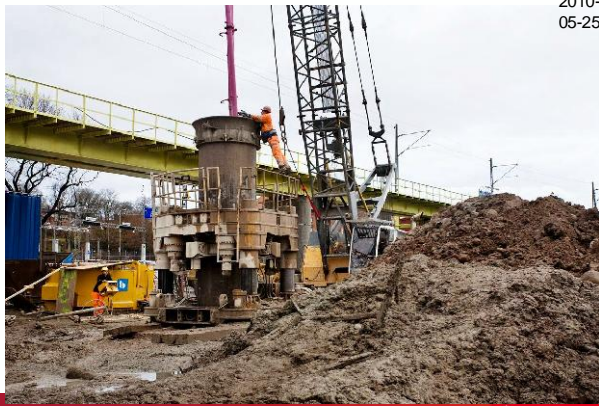
De följande punkterna i 3D-renderingarna utgör platser som skulle kunna betraktas som intressanta utställningsplatser. Dessa platser har utvalts utifrån deras form och uttryck, liksom en konstnärlig och estetisk analys av de olika trafikströmmarna för trafikanten samt även utifrån platsens klimatförhållanden.



År 2010 feb - aug

- NL 11 Berg- och betongtunnlar (blå)
- NL 12 Betongtunnlar (röd)
- NL 22 Betongtunnel (lila)
- Bergtunnel (transparent lila)





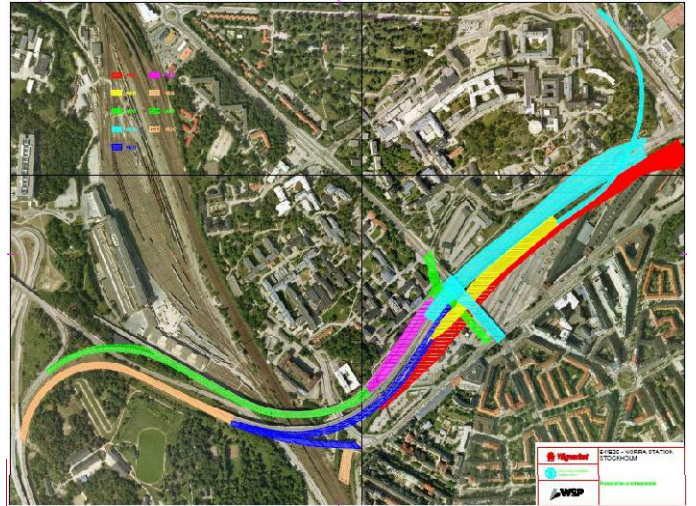
2010-05-25²
5



Norra Stations området



2010-05-26²
6



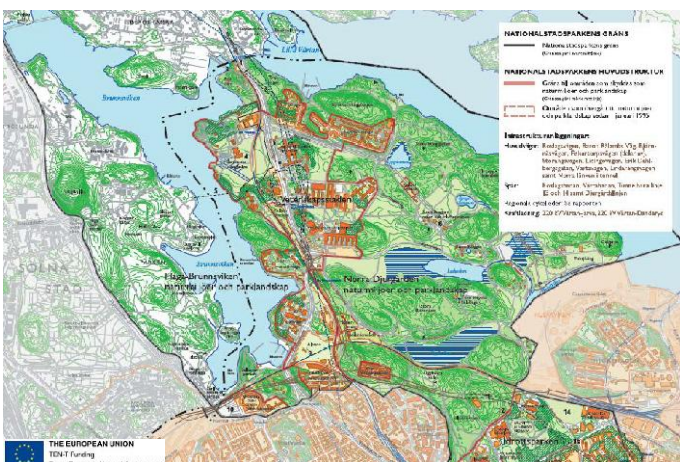
Lagstiftning skyddar Nationalstadsparken

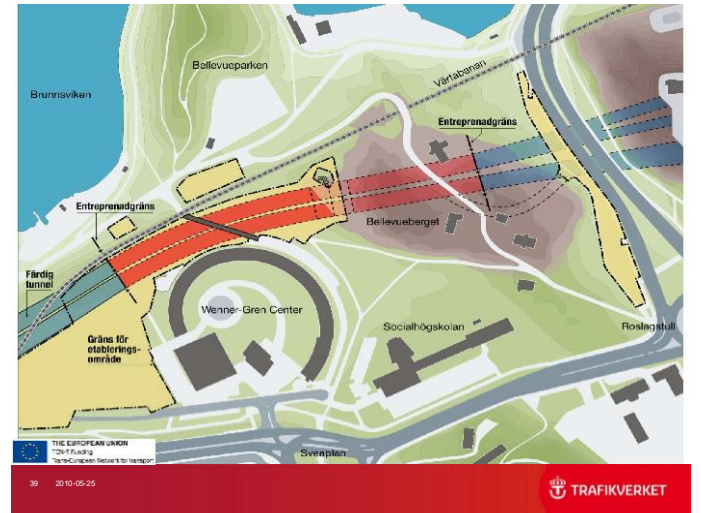
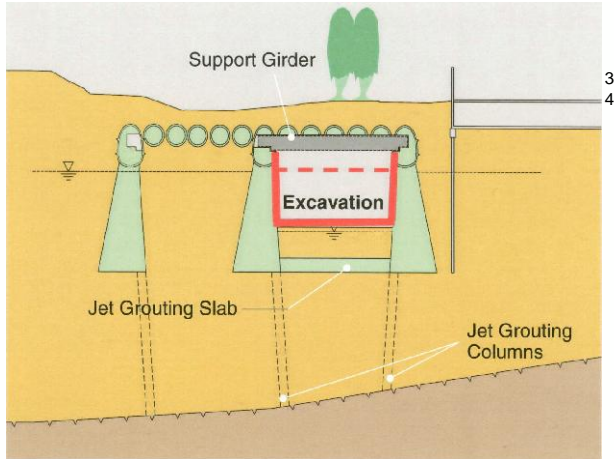
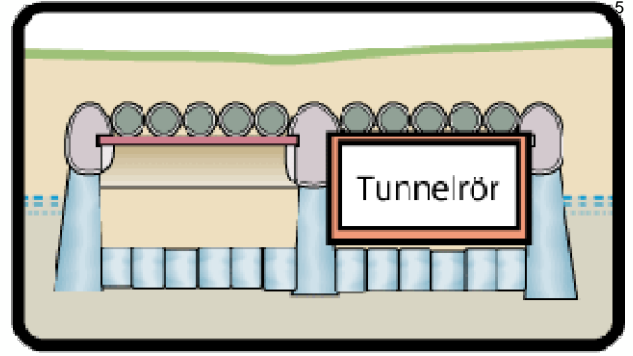
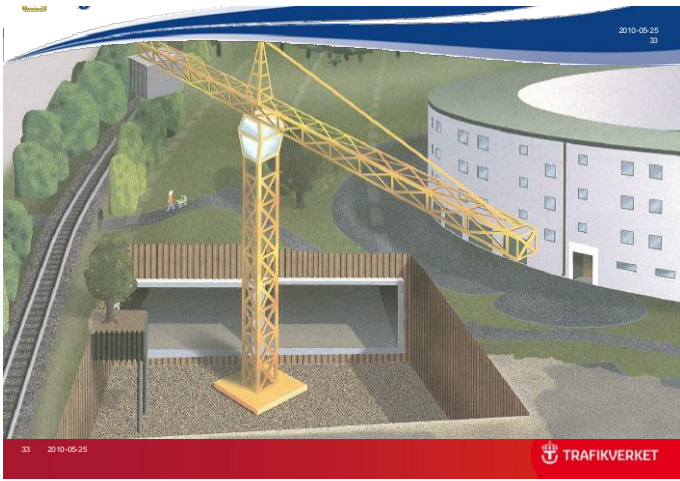
"Området Ulriksdal – Haga – Brunnsviken – Djurgården är en Nationalstadspark. Inom en Nationalstadspark får ny bebyggelse och nya anläggningar komma till stånd och andra åtgärder vidtas endast om det kan ske utan intrång i parklandskapet eller naturmiljön och utan att det historiska landskapets natur- och kulturvärden skadas."

Miljöbalken kap 4 §7

Trots bestämmelsen i andra stycket får en åtgärd som innebär ett tillfälligt intrång eller en tillfällig skada i en nationalstadspark vidtas, om

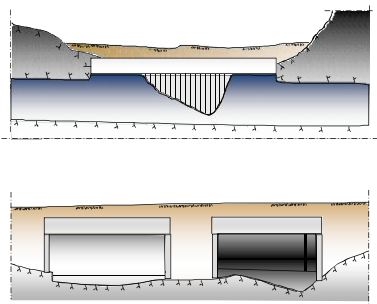
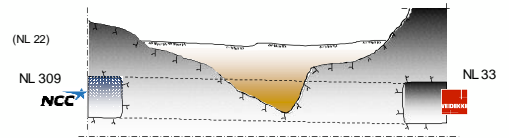
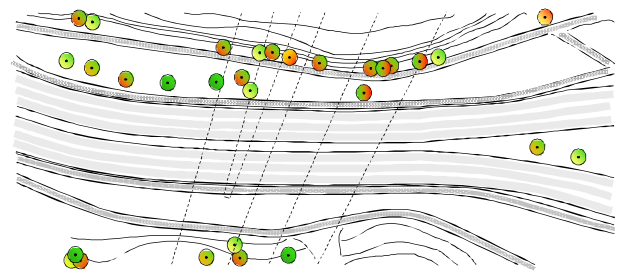
- 1, åtgärden höjer parkens natur- eller kulturvärden eller tillgodoser ett annat angeläget allmänt intresse.
- 2, parken återställs så att det inte kvarstår mer än ett obetydligt intrång eller en obetydlig skada.



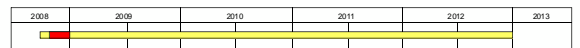
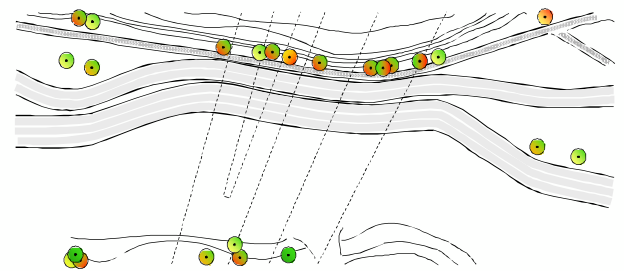




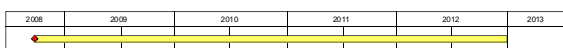
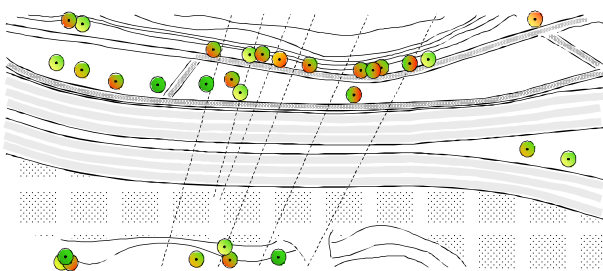
NL 31, Berg- och betongtunnlar Bellevue



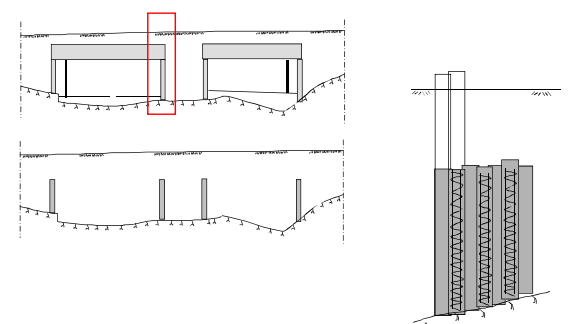
Trafikomläggning, nr 1 (östra sidan)

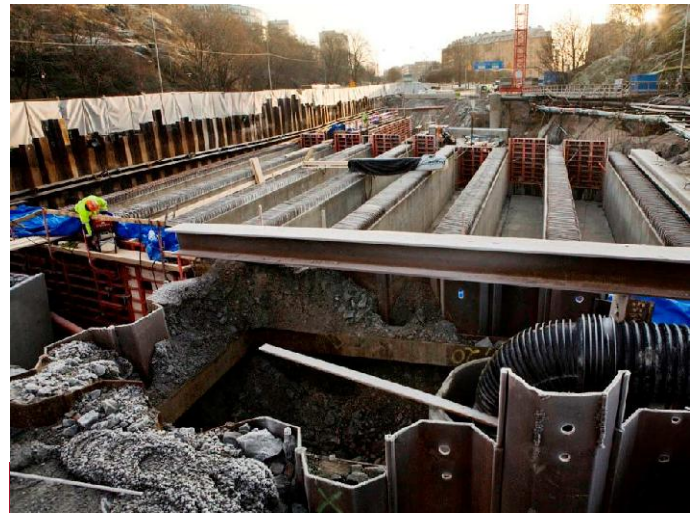


Projektstart 2008-10-01

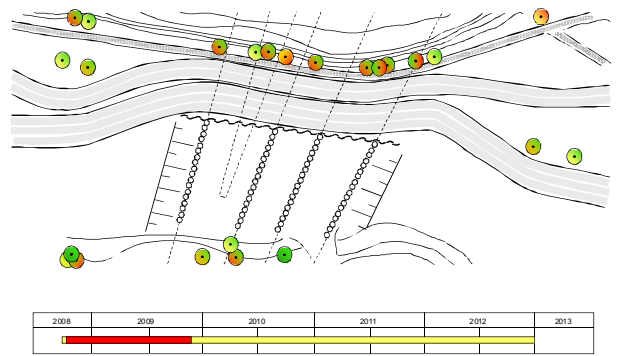


Sekantpälår

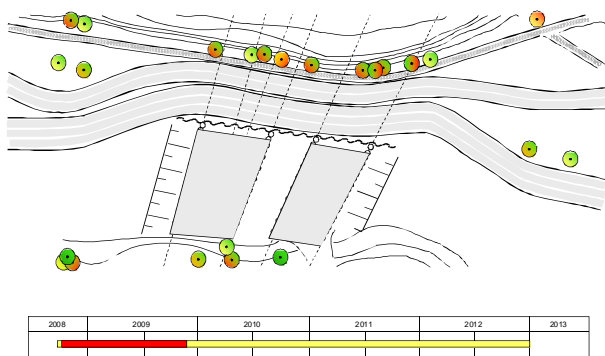
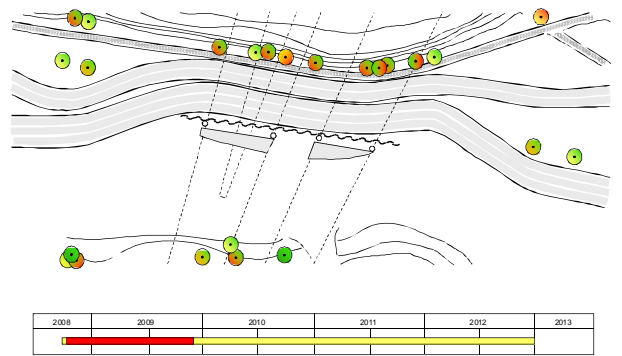
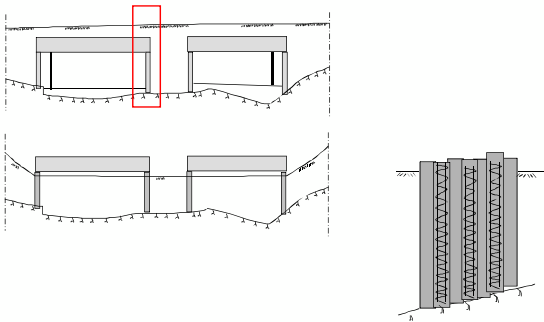




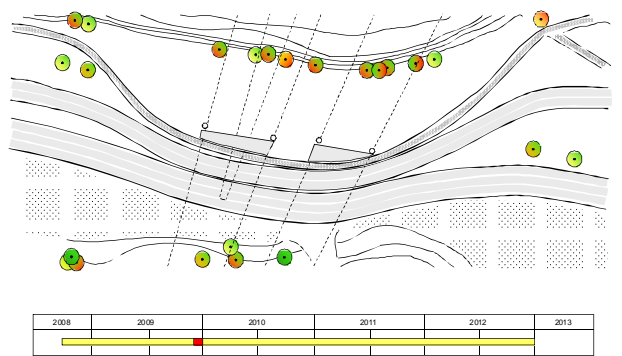
Ettap 1

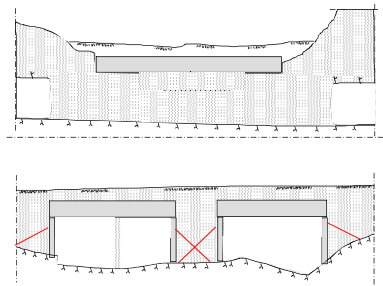
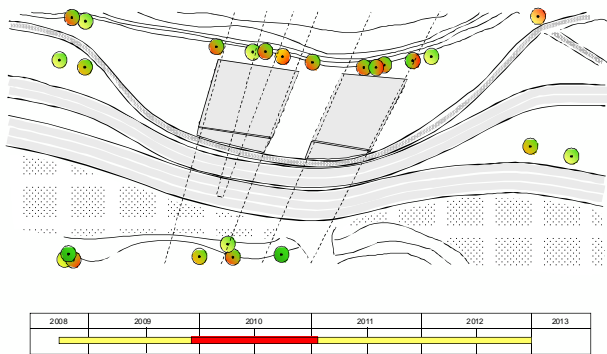


Sekantpålar

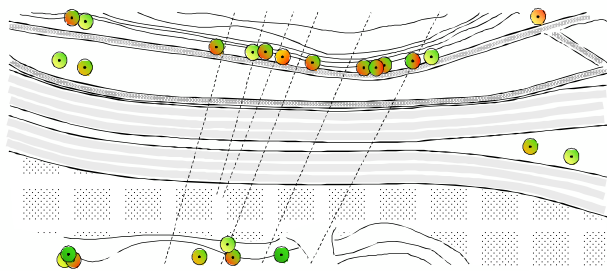


Trafikomläggning nr 2 (västra sidan)

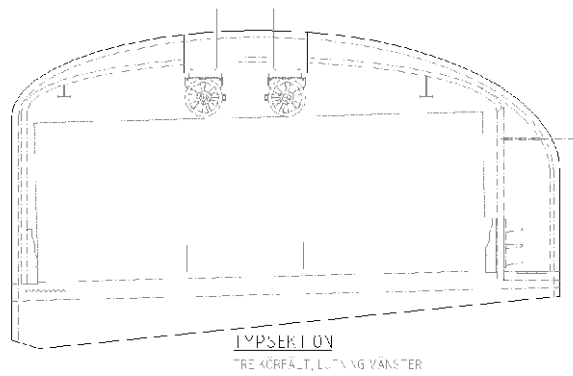




Trafikomläggning, permanent läge



- Inredningsarbeten
- Tunnelinklädnad
- Kulvertvägg
- Vägbyggnad
- Barriärelement
- ⋮
- ⋮

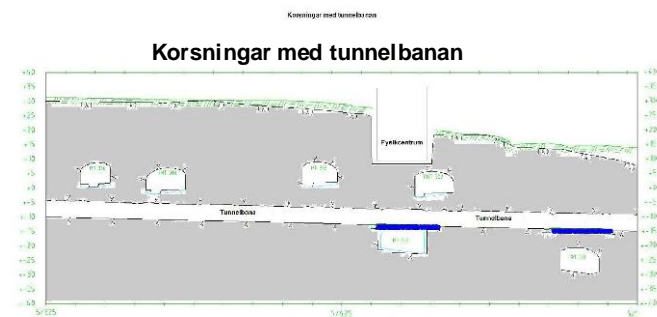




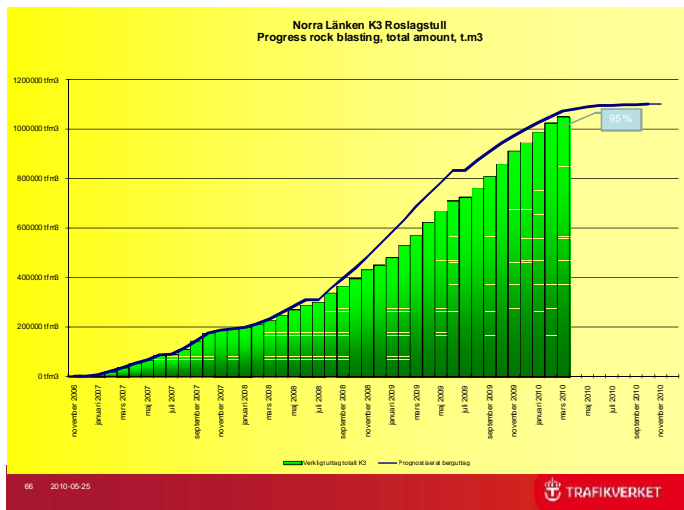
Norra länken

Redovisning bergdrift

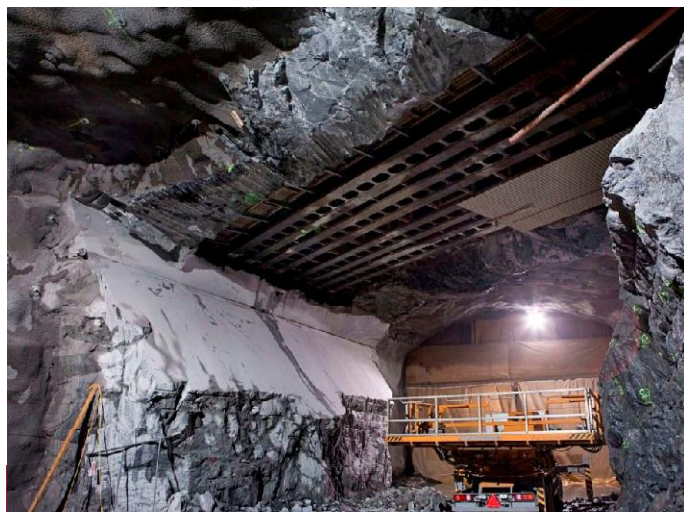
t.o.m. 2010-04-09



Längdmätning tunnelbanan enligt norgående spår



2010-05-25



Norra länken

Redovisning bergdrift

t.o.m. 2010-03-26





THE EUROPEAN UNION
TDAF Funding
Trans-European Network for transport

73 2010-05-25



THE EUROPEAN UNION
TDAF Funding
Trans-European Network for transport

75 2010-05-25



THE EUROPEAN UNION
TDAF Funding
Trans-European Network for transport

74 2010-05-25



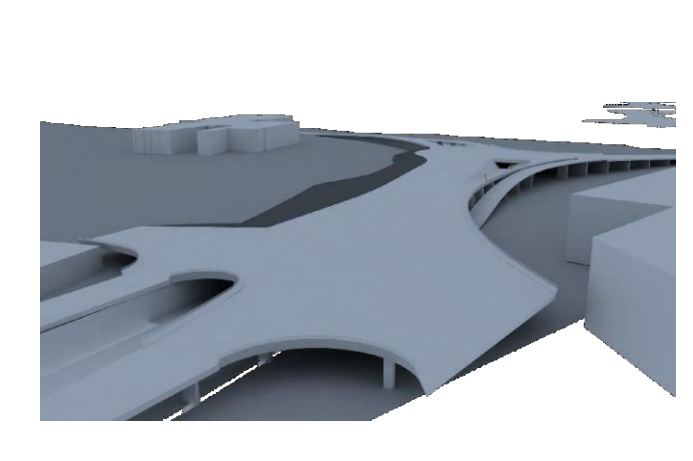
THE EUROPEAN UNION
TDAF Funding
Trans-European Network for transport

76 2010-05-25



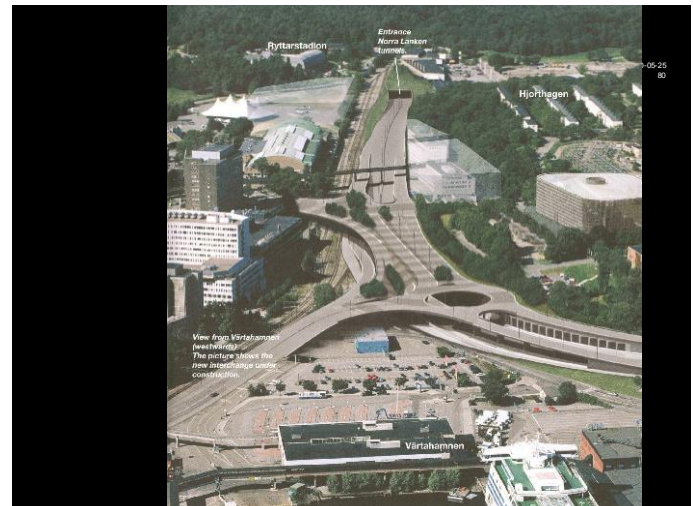
THE EUROPEAN UNION
TDAF Funding
Trans-European Network for transport

77 2010-05-25



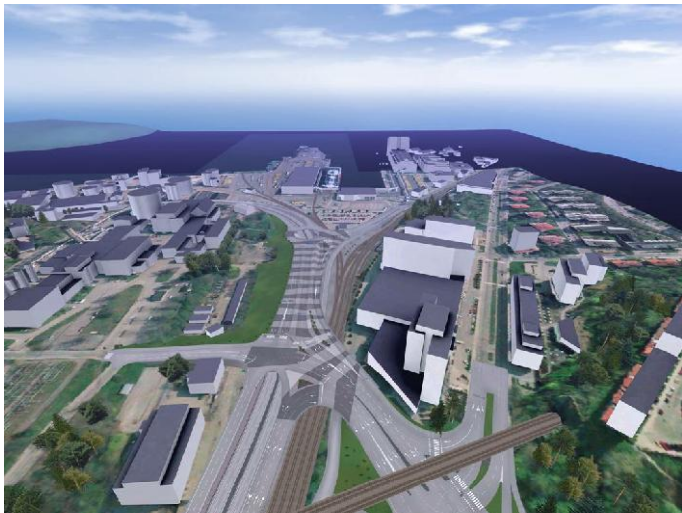
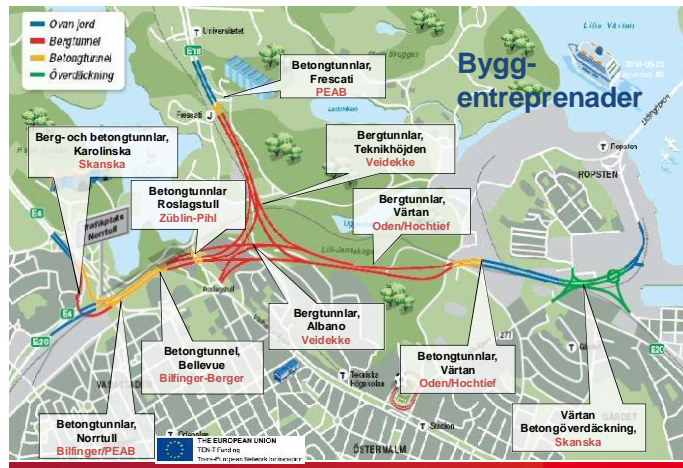
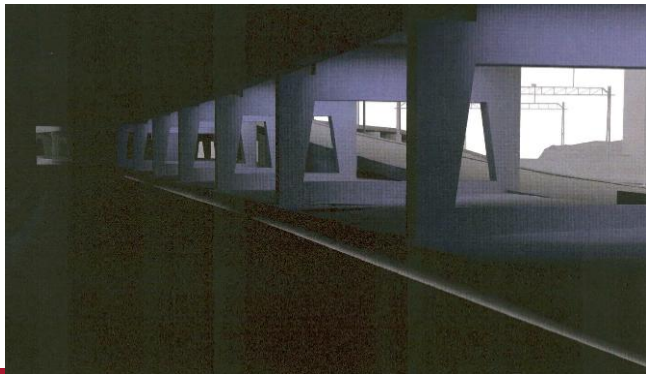
THE EUROPEAN UNION
TDAF Funding
Trans-European Network for transport

79 2010-05-25



Ryttarstadion Entrance
Hjorthagen
Värnhemmen
View from Värnhemmen
The picture shows the
zone interchange under
development.

78 2010-05-25



Strategi för att skapa konkurrens

- Marknadsföring av Norra länken inom hela EU
- Möjlighet till stora åtaganden, vilket ger underlag för etablering i Stockholm
- Möjlighet till egna tekniska lösningar inom ramen för totalentreprenad
- Möjlighet att lämna anbud på flera entreprenader samtidigt och ange sin maximala kapacitet (kombinatorisk anbudsgivning)
- Långa anbudsräkningstider
- Väsentliga delar av förfrågningsunderlag översatta till engelska

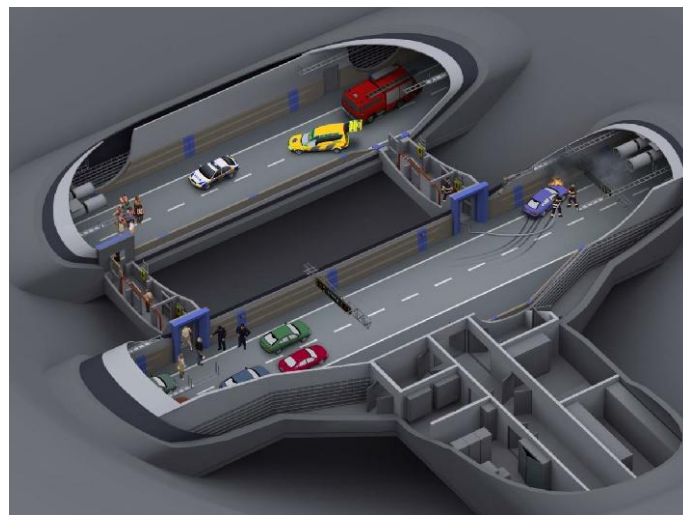
Partnering!



We (the client and the contractor) are all in the same boat. If the boat leaks, we both get our feet wet!

Upphandlingar av de tio stora anläggningsentreprenader på Norra länken

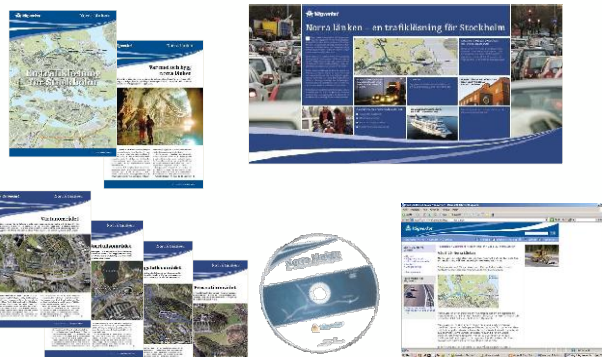
Entreprenad	Kontraktstart	Svenska entreprenörer	Svenska - utländsk entreprenörer	Utländska entreprenörer	Meld-anbud	Markandlägga i Sverige
NL 12 Betongtunnlar Norrtull	2007-07-09	1 514 (Skanska)	1 265 (Billinger & Berger och PEAB)		1 390	överbetning
NL 11 Berg och betongtunnlar Karolinska	2007-12-25	417 (Skanska) 465 (NCC)			449	överbetning
NL 33 Bergtunnlar Albano	2008-01-30	617 (NCC) 822 (Skanska)	522 (Hochtief & Odebrecht)	469 (Veidekke)	608	överbetning
NL 34 Bergtunnlar Teknikhöjden	2008-01-30	770 (NCC) 1 017 (Skanska)	650 (Hochtief & Odebrecht)	619 (Veidekke)	769	överbetning
NL 35 Bergtunnlar Värtan	2008-01-30	908 (NCC) 1 097 (Skanska)	782 (Hochtief & Odebrecht)	771 (Veidekke) 888 (Zublin & Pihl)	872	överbetning
NL 51 Bergtunnlar och väg Värtan	2008-01-30	497 (Skanska) 604 (NCC)	447 (Hochtief & Odebrecht)	486 (Veidekke) 518 (Zublin & Pihl)	522	överbetning
NL 31 Berg och betongtunnlar Bellevue	2008-07-04			348 (Zublin & Pihl)	348	balans
NL 57 Hamnavfarten (öpl Värtan)	2006-07-11	870 (Skanska) 950 (VV Prod.) 1 018 (Hörs)	1 454 (Billinger & Berger och PEAB)		1 084	underbetning
NL 41 Betongtunnel och väg Frescati	2009-05-26	263 (Peab) 285 (Odebrecht)		325 (Billinger & Berger) 239 (Zublin & Pihl)	301	underbetning
NL 77 Betongtunnlar Bellevue	2010-01-04			310 (Billinger & Berger) 378 (Zublin) 500 (Larsen & Kierulff)	438	underbetning



Tidsplan

	2006	2007	2008	2009	2010	2011	2012	2013	2014	2015
Myndigheter	■									
Förberedande entreprenader	■	■	■							
Norrstull berg- o betongtunnlar	■	■	■	■	■	■	■	■	■	■
Bellevue jordtunnel	■	■	■	■	■	■	■	■	■	■
Bellevue betongtunnel				■	■	■	■	■	■	■
Roslagstull bergtunnlar	■	■	■	■	■	■	■	■	■	■
Frescati betongtunnel o väg	■	■	■	■	■	■	■	■	■	■
Värtan betongtunnel o trafikplats	■	■	■	■	■	■	■	■	■	■
Installationer o driftsättning							■	■	■	■

■ Projektering och upphandling ■ Anläggningsarbete ■ Installationer o driftsättning



2002 års finansieringsöverenskommelse

Total budget 11,2 miljarder (2007)

Enligt avtal mellan staden och staten står Stockholms stad för 25% och Vägverket för 75%

