

Swedbank Arena



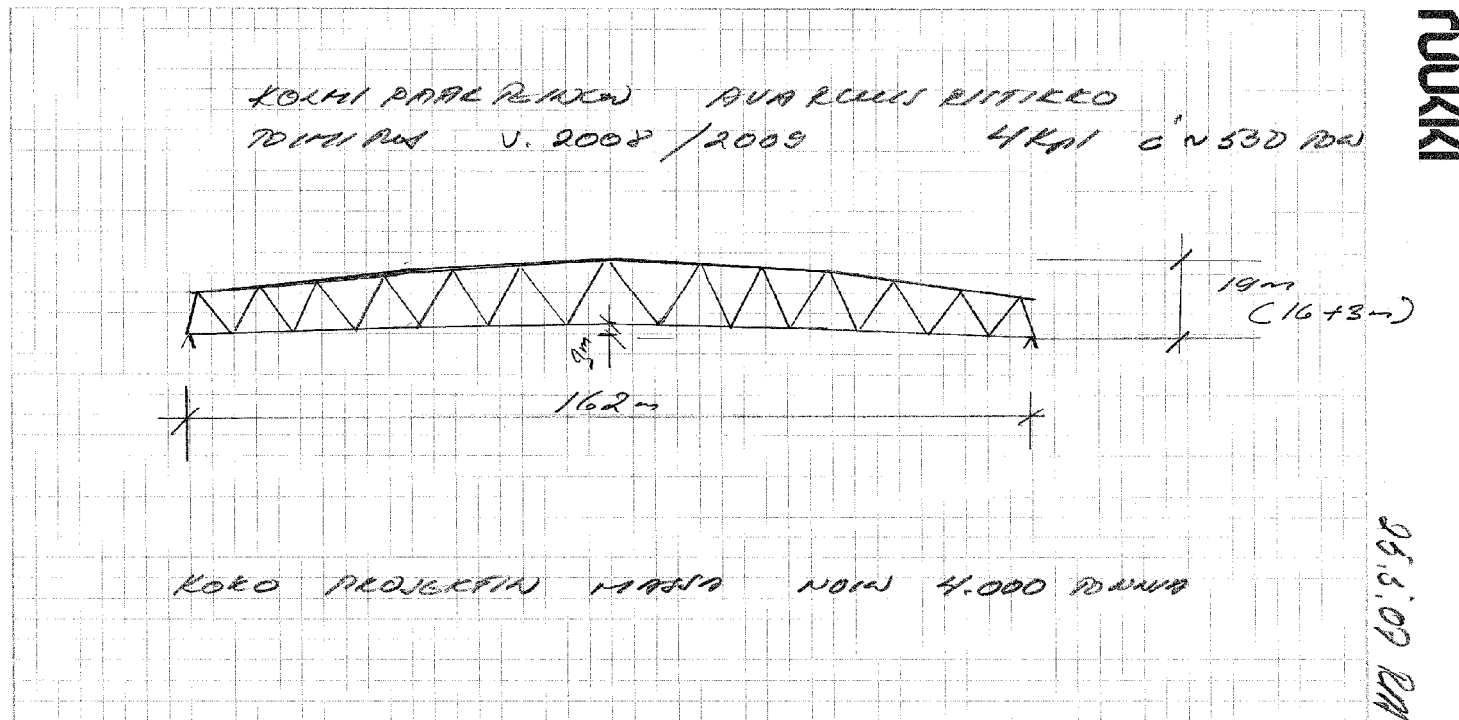
Projektin esittely

Ruukin toimitus

- Tilaaja Peab Sverige Ab
- Teräsrunko valmistettuna ja asennettuna
 - Teräsmäärä 4 000 ton
 - Urakkasumma 20 M€
- Kattoelementti suunniteltuna, valmistettuna ja asennettuna

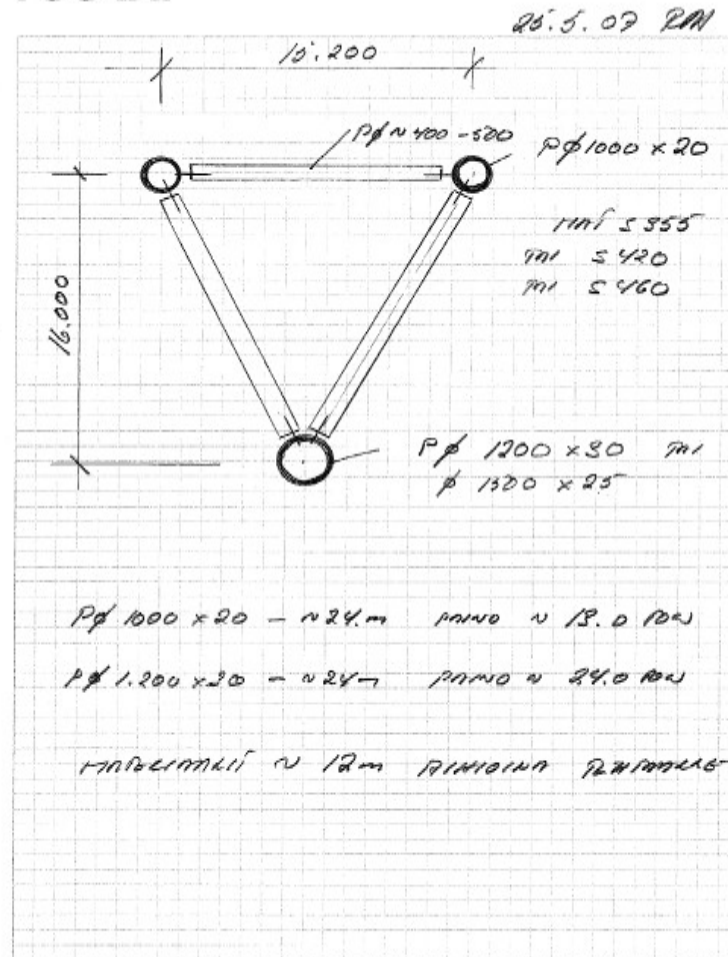
Historiaa, Sweco tavattiin 5/2007

Lähtötiedot Swecon tapaamisesta 5/2007



jatkoa historiaa

RUUKKI



Suunnittelu

- Tilaajalla suunnitteluvastuu
- Asennussuunnittelu
 - Alustavasti sovittiin yhdessä periaatteet, Sweco, Peab
 - Suunnittelijalta tarkemmat edellytykset lopullisessa tarjouspyynnössä
 - Tunkkaustornien harustussuunnittelu tehtiin yhdessä
 - Asennusstabiliteetin varmisti Sweco
- Koko prosessin ajan tehtiin hyvää yhteistyötä kolmen osapuolen välillä, Peab, Sweco, Ruukki
- Yhteinen halu kaikilla päästä yhteistyöhön projektissa

Projektin kulku

- Rungon tuotanto kevästä 2010 alkaen n. 1 vuosi
- Rungon asennus syyskuusta 2010 alkaen 11 kuukautta
- Kattoelementin valmistus kevät 2011
- Kattoelementin asennus kesä 2011

Haasteet

- Ensimmäinen EN1090-2 projekti
- Lujat teräkset ja niiden käsittely
 - Yläpaarre S460M EXC3
 - Alapaarre S690QL EXC4
 - Koiranluut S890QL EXC4
- Asennuksen teknisyys
 - Oikean asennusjärjestyksen löytäminen
- Muoto- ja asennustoleranssit sekä rakenteiden mittatarkkuus
- Alapaarten hitsaus
- Nostotornien asennuksen koordinointi oman asennuksen kanssa

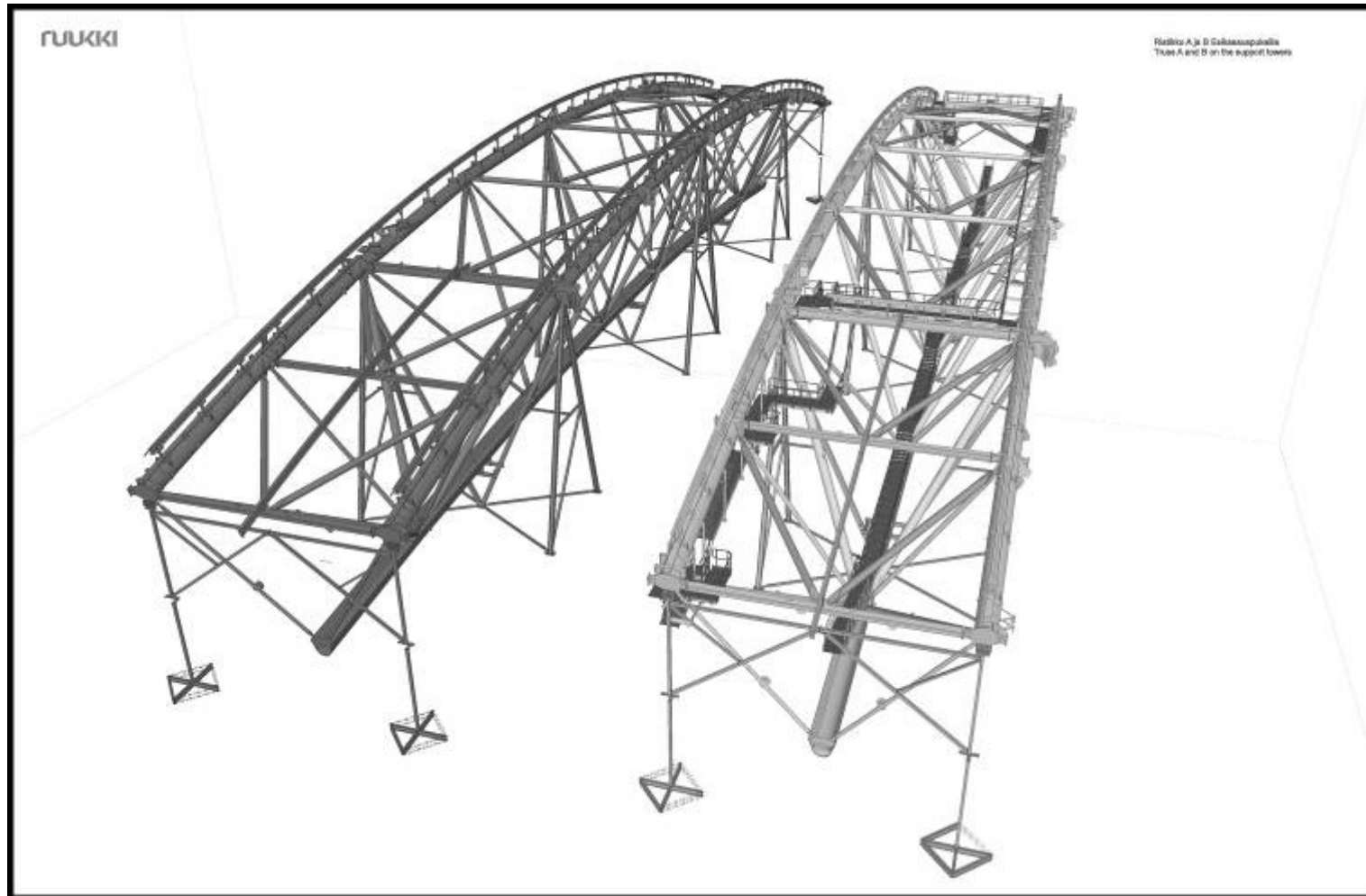


Asennus

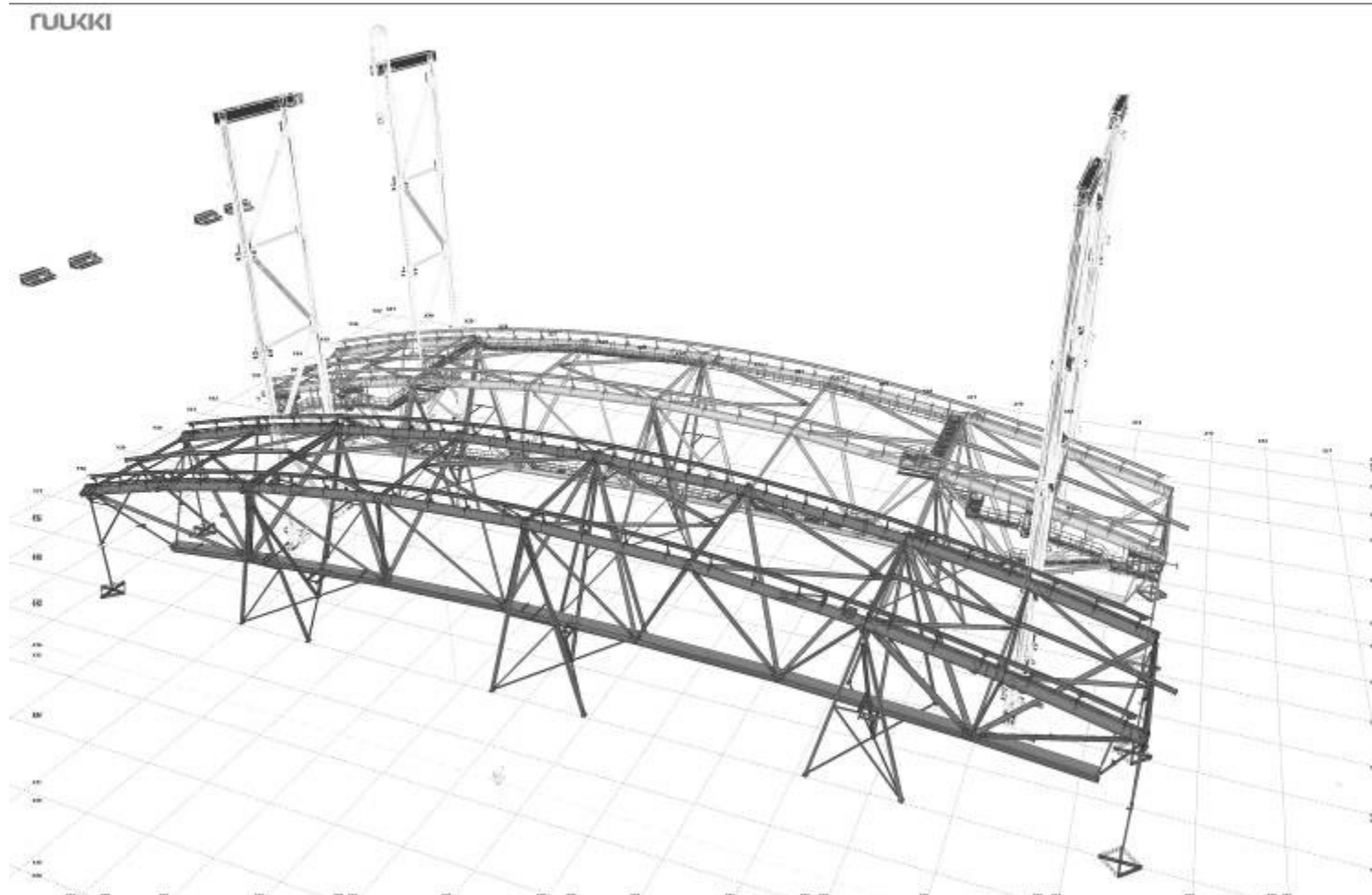
- 4 pääristikkoa, joiden jänne 162 m
 - Esiasennetun ristikon jänne n. 120 m ja massa n. 550 ton
 - Esikokoonpano asennuspukeille, nosto tunkkaamalla
 - Suurimmat työmaalle toimitetut ristikon kappaleet 34 m pitkiä



Asennus



Asennus

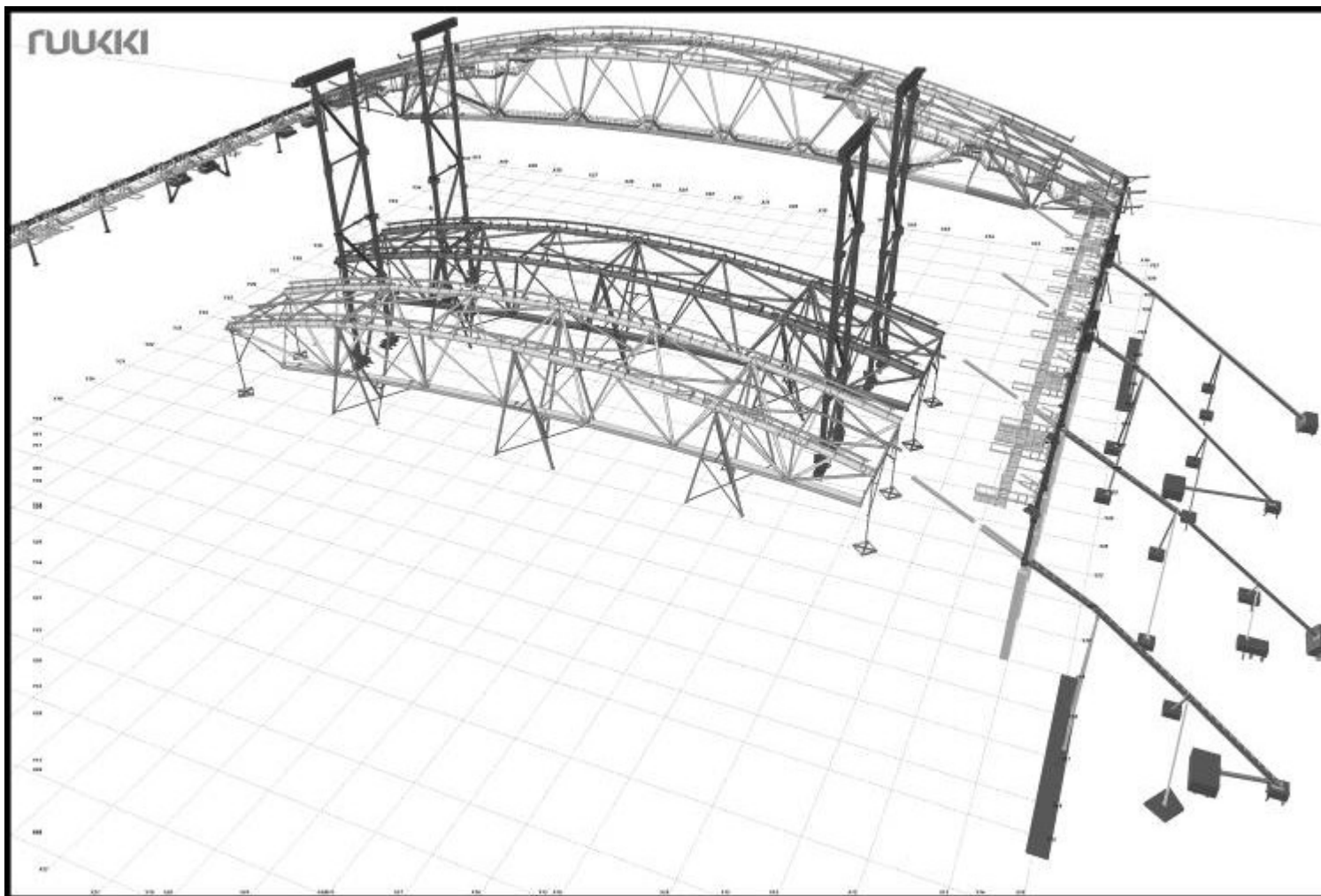


Asennus

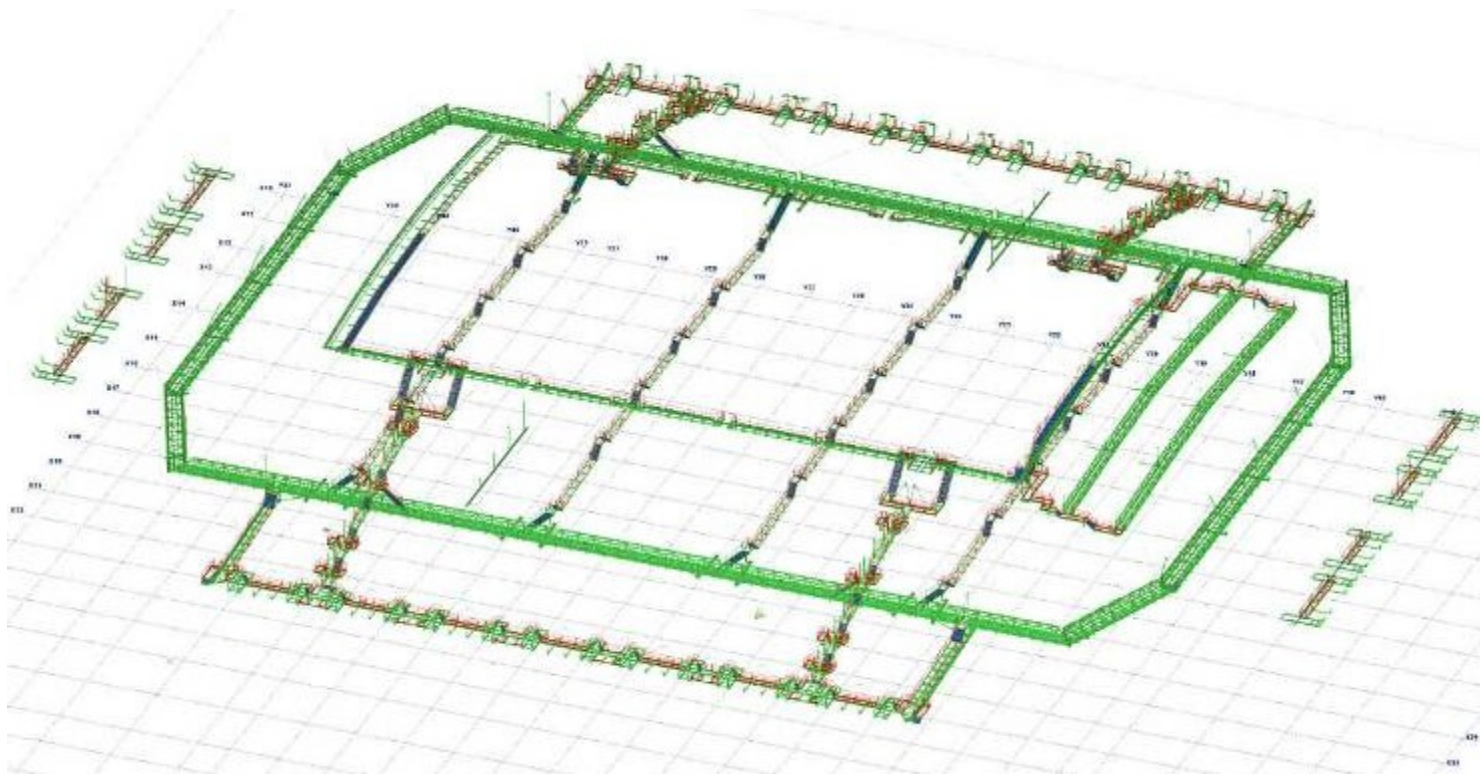
RUUKKI



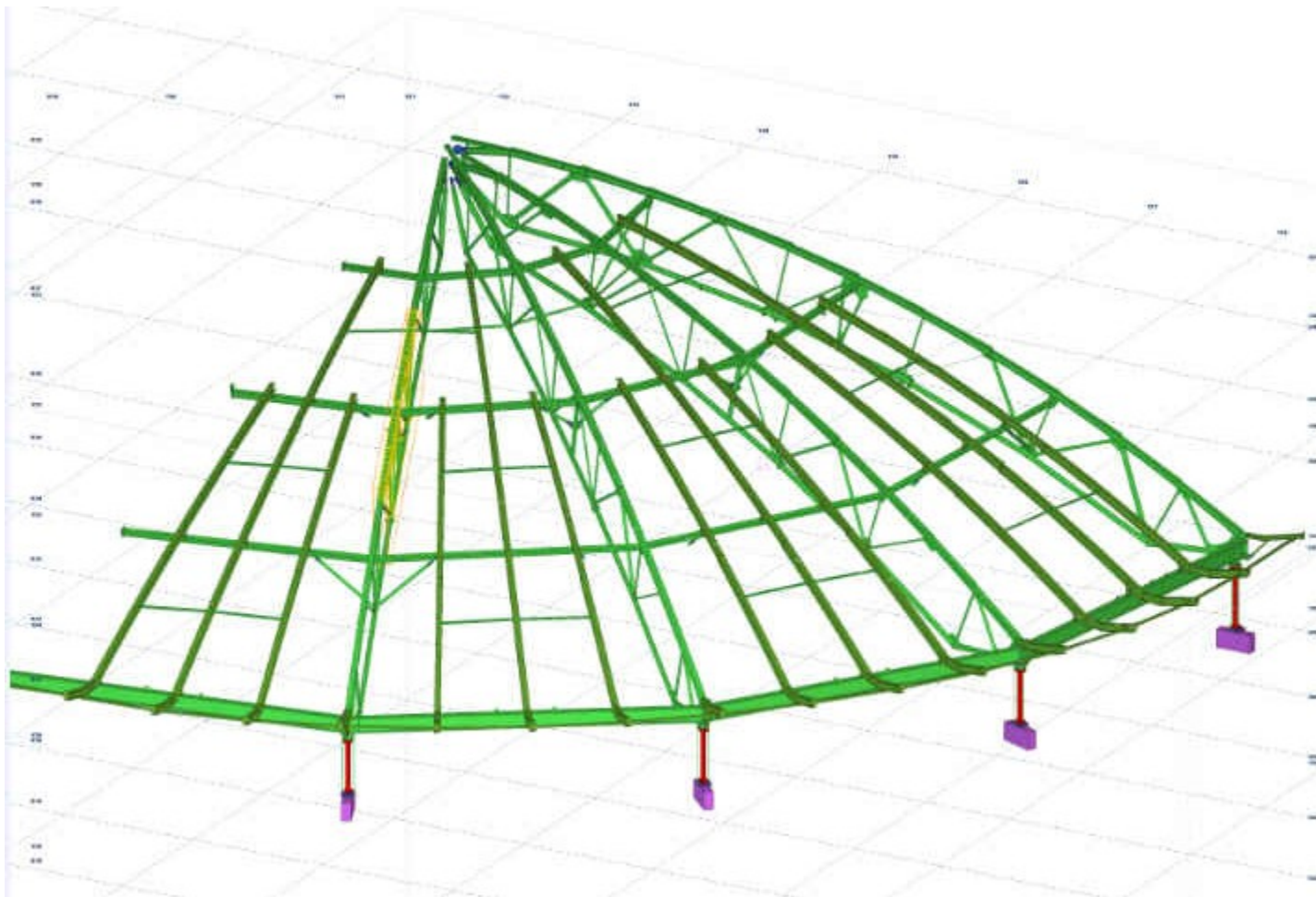
Asennus



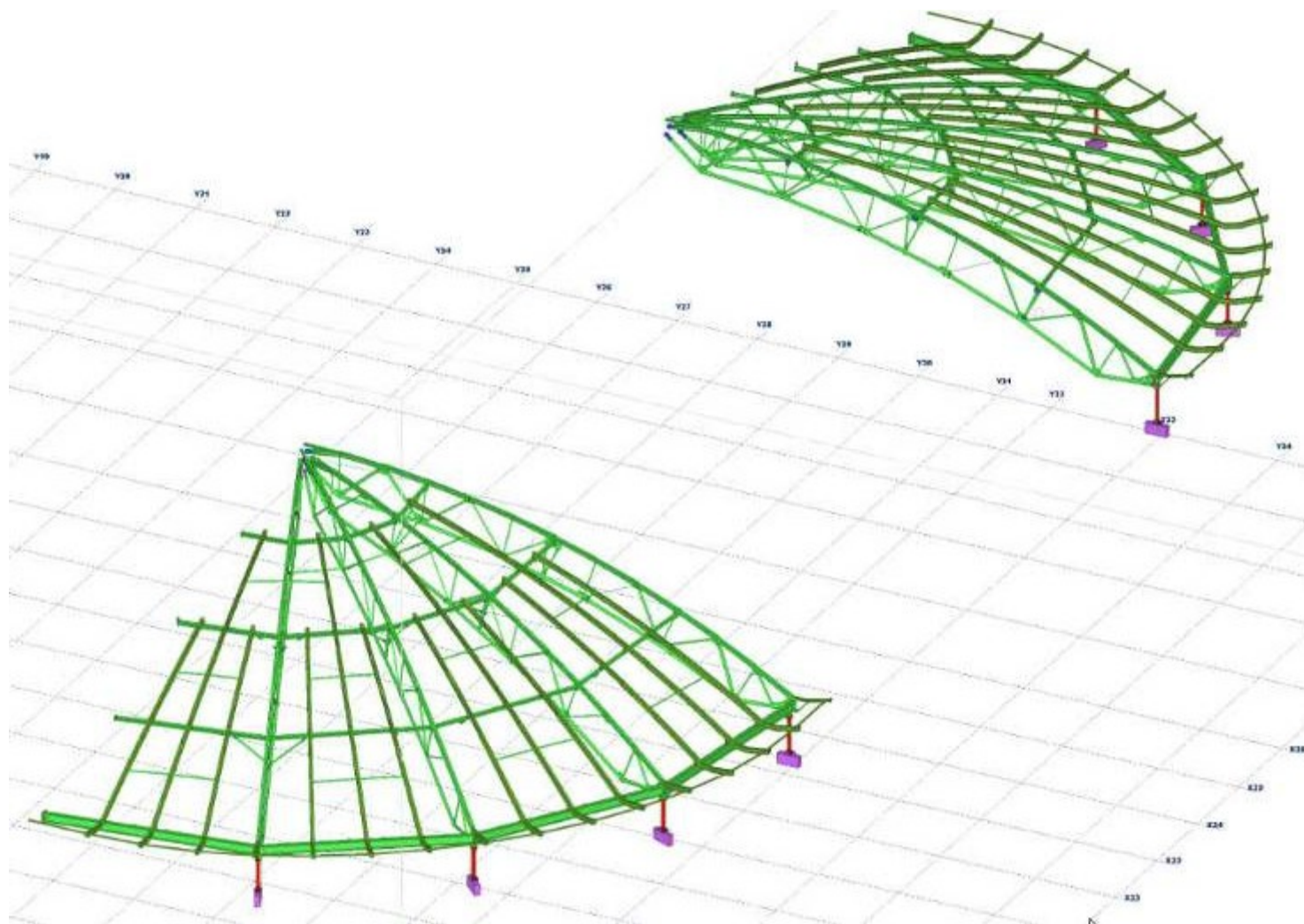
Asennus



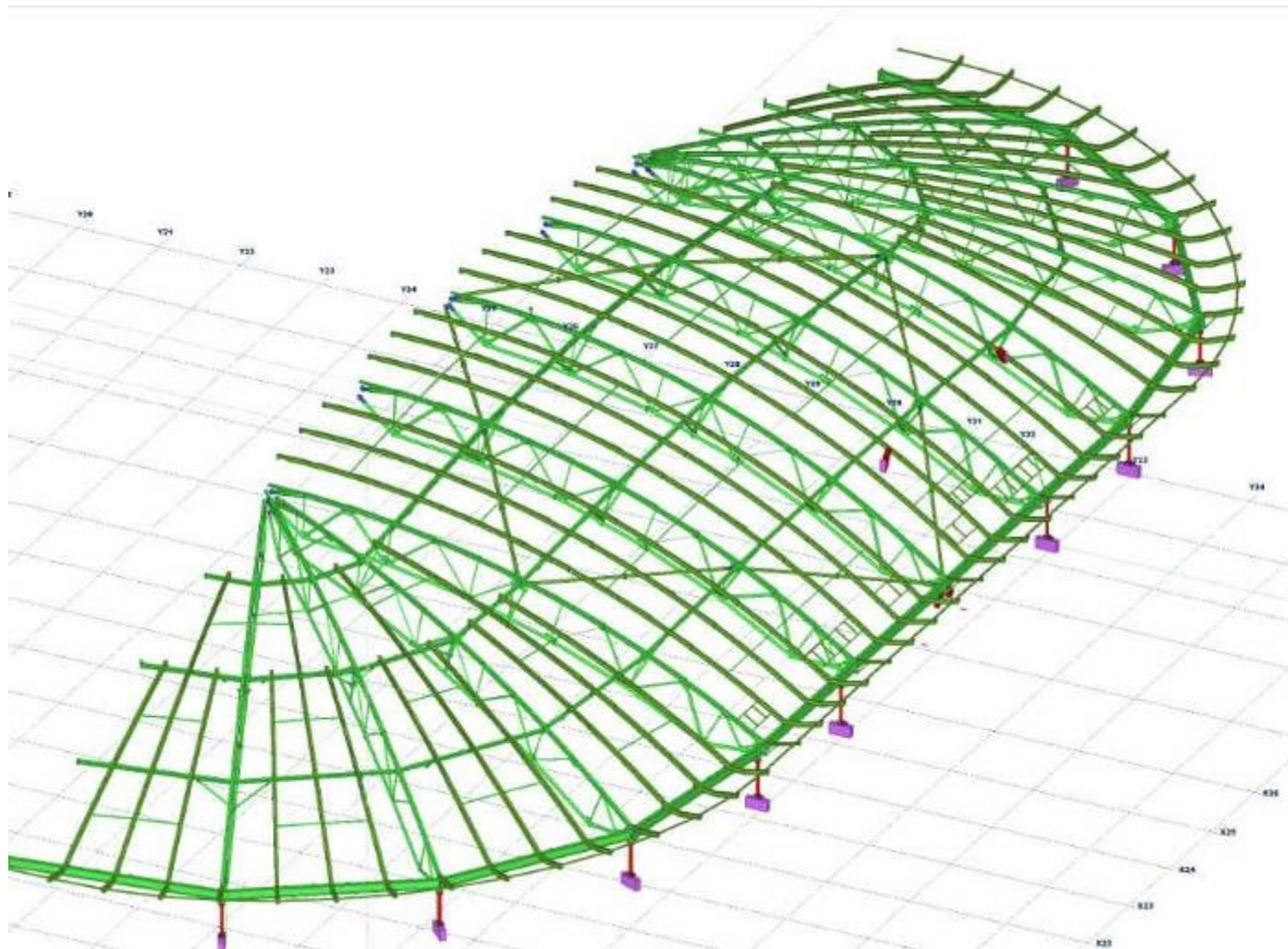
Asennus



Asennus



Asennus



Asennus

