

RIL:n Tukholman Excursio 23.-24.5.2011



Liiketoimintapäällikkö Juha Valtari
Ruukki Construction Oy

RUUKKI

04/2011

www.ruukki.fi | PUBLIC

Ruukki tänään

Rakentamisen liiketoiminta



Rakentamista nopeuttavat ja tehostavat teräsrakentamisen ratkaisut

Konepajaliiketoiminta



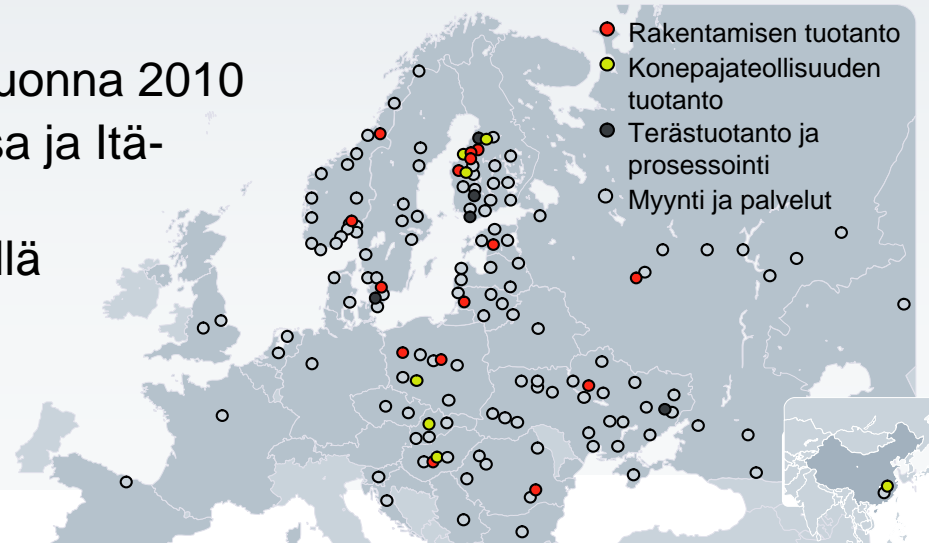
Konepajateollisuuden asennusvalmiit järjestelmät ja komponentit

Teräsliiketoiminta



Terästuotteet sekä esikäsittely-, logistiikka- ja varastointipalvelut

- Liikevaihto 2,4 mrd euroa vuonna 2010
- Vahva asema Pohjoismaissa ja Itä-Euroopassa
- Kasvun painopiste kehittyvillä markkinoilla
- Henkilöstöä noin 11 700 kaikkiaan 27 maassa

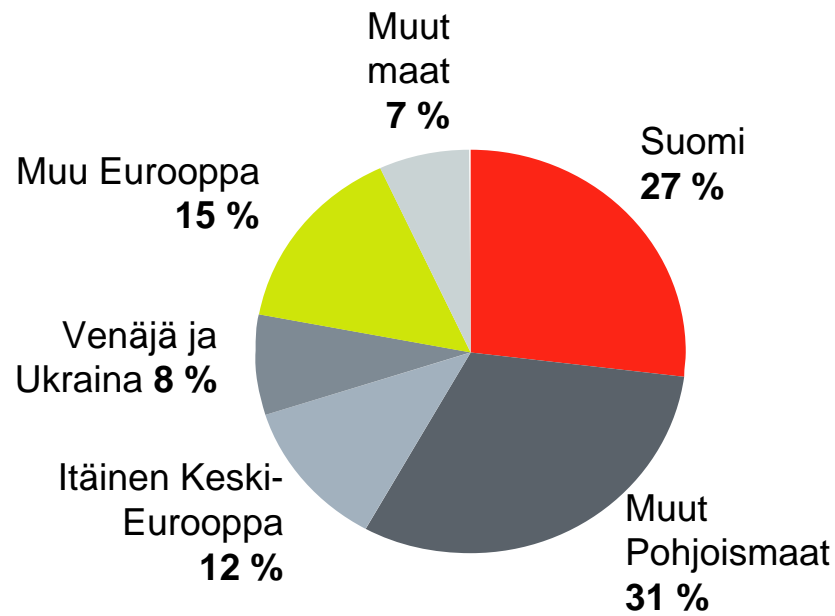


Liikevaihto ja henkilöstö alueittain 2010

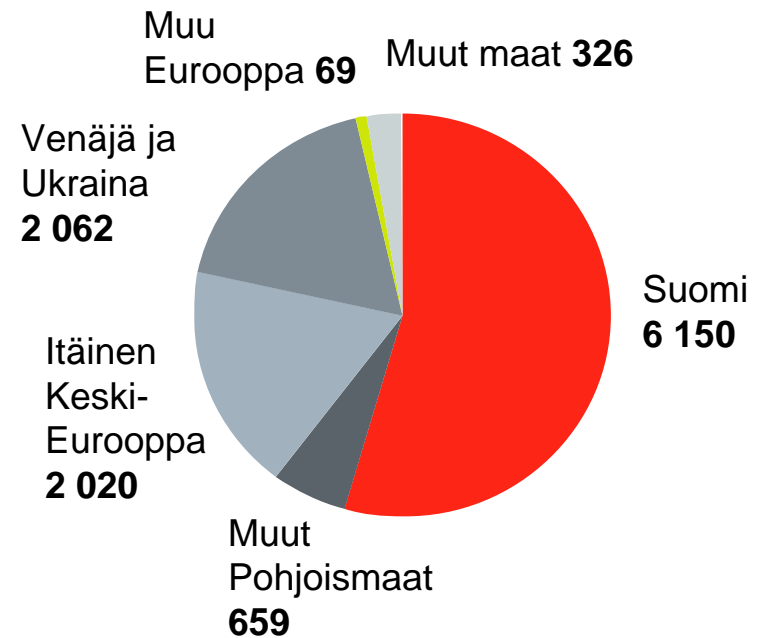
- Kehittyvien markkinoiden osuus 23 % liikevaihdosta

Liikevaihto 2010*: 2,4 mrd euroa

Henkilöstö 2010: 11 286



* Vertailukelpoinen



Ruukki rakentamisessa



Re-designing construction

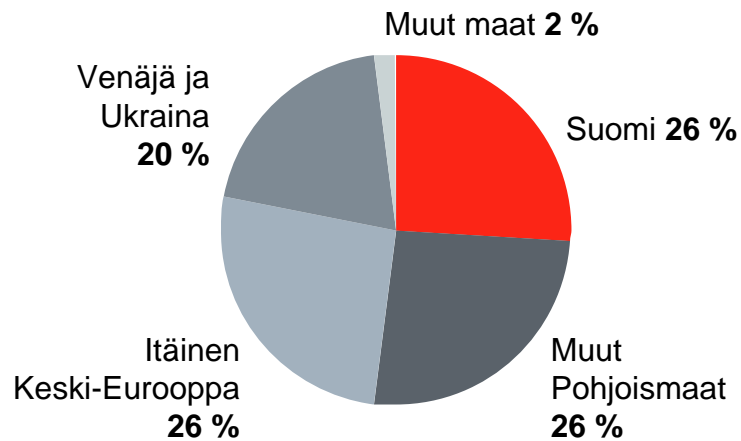
RUUKKI

04/2011

www.ruukki.fi | PUBLIC

Rakentamisen liiketoiminta: kansainvälistä mutta paikallista

Liikevaihto alueittain 2010

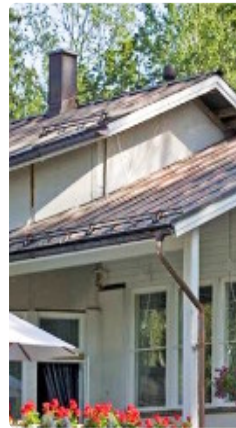


- Päämarkkina-alueet: Pohjoismaat, Baltia, itäinen Keski-Eurooppa, Venäjä ja Unkari

- Kehittyvien markkinoiden osuus rakentamisen liikevaihdosta noin 45 %
- Vahva asema kattotuotteissa itäisessä Keski-Euroopassa ja Pohjoismaissa
- Henkilöstö noin 3 800
- Liikevaihto 628 m€ vuonna 2010 (26 % konsernin liikevaihdosta)

Esimerkkejä Ruukin rakentamisen ratkaisuksista

- Liike-, toimitila-, urheilu- ja teollisuusrakentaminen
 - Perustukset, runko- ja kuorirakenteet
- Yksi- ja monikerrosrakentaminen
- Asuinrakentaminen
 - Vesikatot, sadevesi- ja turvajärjestelmät
- Asuntorakentaminen
- Infrastruktuuri-rakentaminen
 - Siltojen teräs- ja pohjarakenteet
 - Laiturirakenteiden paalutus
- Liikenneväylä- ja satamarakentaminen



Teräs liike-, toimitila- ja urheilurakentamisessa; yleiset ominaisuudet

- **Avoimuus ja pitkät jännevälit**
 - Ristikkorakenteiset katto- ja välipohjakannattajat
 - WQ-palkit
 - Valon läpäisy
 - Ivis-asennusten helppous
- **Sirous**
- **Tilojen muunneltavuus**
- **Nopeus**
- **Keveys**
- **Tiiveys**
- **Mittatarkkuus**
 - Osien mittatarkkuus +/- 5 mm
- **Sopii hyvin yhteen kaikkien materiaalien kanssa**

Liikerakentamisen referenssejä

Kauppakeskus Veturi, Kouvola

Liikerakentaminen

- Kouvolan Tervaskankaan alueelle valmistuu vuonna 2012 Suomen kuudenneksi suurin kauppakeskus. Kauppakeskus Veturin kahdessa kerroksessa on yhteensä 48 000 neliötä myyntitilaa ja noin 90 myymälää.
- Ruukin toimitus sisältää kauppakeskuksen teräsrunkoratkaisun, kantavat poimulevyt sekä sandwich-paneeli –julkisivuelementit.
- ”Keskolla on ollut Ruukin kanssa hyvin toimivaa yhteistyötä jo usean K-raudan runko- ja kuorirakenteiden suunnittelu- ja toteutusratkaisuissa. Meille on tärkeää, että hankkeessa on huomioitu mm. energiatehokkuus ja paloturvallisuus ensiluokkaisella tavalla. Malli mahdollistaa myös rakennuksen monipuolisen käytön sen elinkaaren eri vaiheissa”, kertoo Keskon Kaakkois-Suomen aluejohtaja **Timo Heikkilä**.



Ruukin toimitus 2011

- Teräsrunko 1700 tonnia asennettuna
- Kantavat kattorakenteet, 50 000 m²
- Sandwich-paneeli –ulkoseinärakenteet 15 150 m²
- Lasirakenteet, 950 m²
- Betonielementtien asennukset

•Yhteistyökumppanit

- Rakennuttaja: Koy Tervaskangas c/o Ruokakesko Oy
- Projektinjohtourakoitsija: Pöyry CM Oy
- Arkkitehtisuunnittelu: Arkkitehtitoimisto Innovarch Oy
- Rakennesuunnittelija: Insinööritoimisto Ylimäki & Tinkanen Oy

Lisätietoja: [@ruukki.com](http://markkinointi.construction)

IKEA Store, Tampere, Finland

Commercial Construction

- Finland's largest IKEA store is being built in the Lahdesjärvi district of the city of Tampere. It will also be the country's first IKEA store to feature a steel frame.
- Thanks to the company's investments in solutions and systems deliveries, complete with structural design and installation, as well as in accelerated construction and cost-effective solutions, Ruukki was able to secure a noteworthy integral delivery for the project.
- Ruukki's delivery comprises frame design, manufacture, and installation, Ikea-blue sandwich panels, and façade elements design.
- Ruukki has previously been involved in IKEA construction projects in Finland, Sweden, Norway, Russia, and Poland.



Ruukki's Delivery

- Design, manufacture, and installation of steel frame
- Ikea-blue sandwich panels
- Façade elements design

Cooperation Partners

- Steel frame: Lemcon Ltd and Rakennustoimisto Palmberg Oy consortium
- Sandwich panels: Rovakate
- Architect: Parviainen Architects Ltd
- Structural designer: Narmaplan Oy

Further information: [info.construction @ ruukki.com](mailto:info.construction@ruukki.com)

Sello City Center, Espoo, Finland

Commercial Construction

- For a period of seven years, Ruukki was prominently involved in development of the Leppävaara City Center in Espoo.
- For the first phase of Sello Shopping Center, Ruukki delivered and installed a steel frame, installed concrete elements, and delivered prefabricated wall elements and load-bearing profiled sheets.
- For the second phase of the shopping center and for Palace Hotel Sello, both completed in 2005, Ruukki delivered a steel frame, with concrete element installations, and glazed roofs.
- Ruukki's delivery for Panorama Tower, a complex of three office buildings, comprised a steel frame and exterior façades, and for the third phase of the shopping center, a steel frame.
- Additionally, Ruukki has delivered foundation structures for Sello Shopping Center and the Leppävaara station.



Ruukki's Delivery

- Steel frames with installation
- Installation of concrete elements
- Glazed roofs
- Prefabricated wall elements
- SPA sandwich panels
- Altogether 9,000 tons of steel structures

Cooperation Partners

- Developers: The Local Government Pensions Institution, Fennia and Etera
- Architect: Helin & Co Architects
- Structural Design: Finnmap Consulting Oy
- Development consultant: Indepro Oy
- Project management: Leppävaara consortium/NCC Construction Ltd and Skanska Talonrakennus Oy

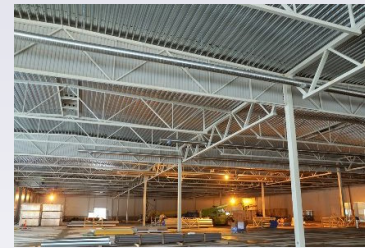
Further information: [info.construction @ ruukki.com](mailto:info.construction@ruukki.com)

RUUKKI

Kodin Terra, Tuusula, Finland

Commercial Construction

- Kodin Terra is a Finnish store chain specializing in home decor and furnishings. The stores offer tips to gardening, interior design, and building.
- Ruukki previously helped complete the first-ever Kodin Terra store that was built in the city of Lahti. The company has also delivered structures for the Pori store completed in 2008.
- One of Ruukki's strengths is the ability to deliver complete product systems. That is why we are able to supply Kodin Terra stores with cost-efficient solutions of frames and façades.



Ruukki's Delivery in 2008

- 600-ton steel frame including installation
- Load-bearing profile sheets for the roof, 15,600 m²
- Façade elements, 7,500 m²
- Installation of hollow-core slabs for the base floor
- Roofing sheets
- Glass structures

Cooperation Partners

- Customer: HOK-Elanto
- Main contractor: YIT Construction Ltd
- Architect: Arc Designers Laurila Oy

Further information: [info.construction @ ruukki.com](mailto:info.construction@ruukki.com)

Kamppi Center, Helsinki, Finland

Commercial Construction

- Based on its extensive know-how in metals, Ruukki delivered metal based materials, components and structures to the Kamppi center.
- The Kamppi center was built in the middle of the busiest Helsinki area and was an extremely challenging project in many senses. Especially the accuracy of deliveries was in key position.
- A network of Ruukki's factories and service centers guaranteed that deliveries were at the right place at the right time and that there was perfect coordination through out the delivery chain.



Ruukki's Delivery

- Aluminum
- Reinforcement steel for concrete and reinforcements
- Façade elements
- Stainless steels
- Steel sheets, bars, beams, pipes and piles
- External wall elements

Cooperation Partners

- Customer: City of Helsinki, Real Estate Department
- Architect: Architect agency Davidsson Oy & Helin Co
- Structural Design: Aaro Kohonen Oy
- Project management: SRV Viitosen Oy

Lisätietoja: [info.construction @ ruukki.com](mailto:info.construction@ruukki.com)

RUUKKI

Kauppakeskus Skanssi, Turku

Liikerakentaminen

- Kauppakeskus Skanssi valmistui Turkuun huhtikuussa 2009. Kauppakeskuksen ensimmäisen vaiheen bruttoala on n. 134000 m², vuokrattavien liiketilojen pinta-ala n. 38000 m², kerrosala on n. 97000 m². Liikkeitä on noin 100 ja paikoitustilaa 2400 autolle.

- Pääurakoitsija Hartela Oy:n tavoitteena on ollut korkeatasoinen suunnittelu ja laadukas lopputulos, joten myös yhteistyökumppaneina ovat olleet maan parhaat resurssit.

- Luotettavana kumppanina Ruukki toimitti kohteeseen teräsrunгон suunniteltuna ja asennettuna.



Ruukin toimitus 2007 - 2008

- Teräsrunko suunniteltuna ja asennettuna
- Betonielementtien asennus
- IV-konehuoneiden seinäelementit asennettuina

Yhteistyökumppanit

- Rakennuttaja: Kauppakeskus Skanssi Oy (Capmanin rahasto)
- Arkkitehti: Arkkitehtitoimisto Pekka Helin
- Rak.suunn. Turun Juva Oy

Lisätietoja: [markkinointi.construction @ ruukki.com](mailto:markkinointi.construction@ruukki.com)

Enlargement of the Shopping Center Jumbo Vantaa, Finland

Commercial Construction

- New ideas in frame processing, product based planning and well working collaboration made it possible to open the Jumbo extension for the public four months ahead of schedule.
- The project utilized several exceptional solutions. For example the building's frame was braced with a circular bracing, where all the columns act as braces. This made it possible to choose the construction phases freely and also enhanced conversion flexibility.
- The surface area of the enlargement of the shopping center was totally 72 000 m² and the capacity 390 000 m³.



Ruukki's Delivery

- Steel frame installed
- Installation of concrete elements
- Wall elements and Sandwich panels SPA
- Façade claddings
- Delivery of glazed facades

Cooperation Partners

- Customer: Pension Fennia and IVG Polar Ltd
- Architect: Architect agency Innovarch Oy
- Structural Design: Finnmap consulting Oy
- Developing consultant: Indepro Oy
- Project management: Lemcon Oy

Additional information: [info.construction @ ruukki.com](mailto:info.construction@ruukki.com)

RUUKKI

Toimistorakentamisen referenssejä

Tapiola-ryhmän pääkonttori, Espoo

Toimistorakentaminen

- Keväällä 2010 käyttöön otetun Tapiola-ryhmän uuden pääkonttorin hankesuunnittelu käynnistettiin joulukuussa 2005. Uusi asemakaava tuli lainvoimaiseksi huhtikuussa 2007. Urakoitsijoita päästiin valitsemaan saman vuoden toukokuussa, jolloin myös tontilla aloitettiin purkutyöt. Urakoitsija-valinnoissa tärkeäksi kriteeriksi hinnan ohella muodostui tarjoajan ilmoittama ammattitaitoinen organisaatio.
- Teräsrakenneyhdistys ry:n nimeämä palkintolautakunta valitsi kohteen vuoden 2010 Teräsrakenteeksi. Vuoden Teräsrakenne-palkinnon voi saada rakennuskohde, jossa on hyödynnetty taitavasti teräksen ominaisuuksia, ja joka on arkkitehtonisesti korkeatasoinen, teknisesti innovatiivinen ja joka vastaa nykyajan toiminnallisia vaatimuksia.
- Ruukki toimitti kohteeseen CWQ-liittopalkit.



Ruukin toimitus 2009

- Teräsrungon CWQ-liittopalkit, 1160 tonnia

Yhteistyökumppanit

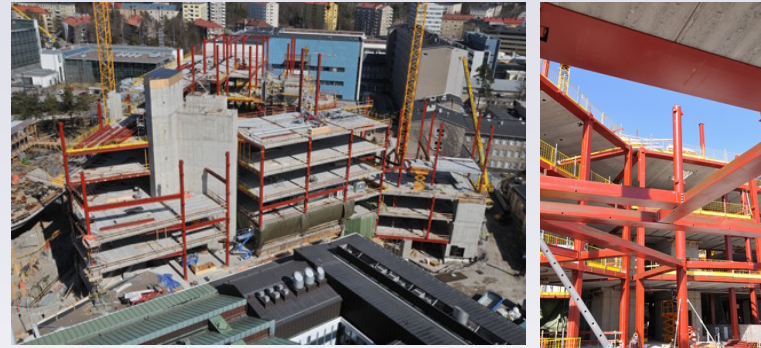
- Rakennuttaja: Kiinteistö-Tapiola Oy
- Arkkitehtisuunnittelu: Arkkitehtitoimisto SARC Oy
- Pääurakoitsija: YIT-Rakennus Oy
- Rakennuttajakonsultti: Indepro Oy
- Rakennesuunnittelu: Finnmap Consulting Oy

Lisätietoja: [markkinointi.construction @ ruukki.com](mailto:markkinointi.construction@ruukki.com)

Triangle Hospital, Helsinki, Finland

Public Construction

- Triangle Hospital is the new specialist hospital for internal medicine being built in the Meilahti Hospital area in Helsinki.
- Ruukki supplied and installed the steel structures of the project, as well as installed the concrete elements.
- Work on the frame of the building, and installation related to that, dictated the other phases of the project, which is why it was imperative for Ruukki's management and installation workers to be flexible and skillful in order for the project to proceed as planned and scheduled.
- Ruukki constructed the hospital's steel frame by employing a new innovative WQ solution that forms a composite structure with the top grouting.



Ruukki's Delivery in 2009

- 1500-ton steel frame including installation
- Installation of concrete elements

Cooperation Partners

- Customer: HUS-Kiinteistöt Oy
- SWECO Paatela Architects
- Main project contractor: NCC Construction Ltd
- Structural designer: WSP Finland Oy

Further information: [info.construction @ ruukki.com](mailto:info.construction@ruukki.com)

Flamingo Leisure Center, Vantaa, Finland

Public Construction

- Flamingo is the first ever Nordic leisure center. A walkway bridge connects the center to the adjacent Jumbo shopping mall, also built with a Ruukki steel frame.
- The high-quality structural design and accurate supervision of the steel frame's delivery were so successful that the building was completed in advance of scheduling.
- Because the project was implemented segment by segment, constant up-to-date information about the progress with the frame was available.
- The installation workers that erected the steel frame also installed the concrete element structures.



Ruukki's Delivery from 2006 to 2008

- Steel frame including installation
- Installation of concrete elements

Coordination Partners

- Customer: Varma Mutual Pension Insurance Company
- Construction consultant: Demaco Oy
- Main project contractor: SRV Group Plc
- Architect: Haroma & Partners Oy
- Structural designer: Finnmap Consulting Oy

Further information: [info.construction @ ruukki.com](mailto:info.construction@ruukki.com)

Panorama Tower Retail and Office Complex, Espoo, Finland

Office Construction

- Panorama Tower, the 17-story retail and office complex, is located in the Leppävaara district of the city of Espoo, next to Sello Shopping Center. The building consists of a tower that stands 73 meters tall and a shorter building. At street level, the building hosts business and service spaces, while the upper floors serve as office space.
- Ruukki supplied the project with a steel frame, components for the shell structure, and façade claddings.



Ruukki's Delivery

- Steel frame with structural design and installation
- Prefabricated wall elements
- Glass wall structures
- Façade claddings

Cooperation Partners

- Developer: Varma Mutual Pension Insurance Company
- Development consultant: CMC Terasto Oy
- Project management contractor: Leppävaara consortium
- Architect: Larkas & Laine Architects Ltd
- Structural design: Pöyry

Further information: [info.construction @ ruukki.com](mailto:info.construction@ruukki.com)

Varma Salmisaari, Helsinki, Finland

Office Construction

- The new headquarters of Varma Mutual Pension Insurance Company arose in Salmisaari, Helsinki.
- Ruukki's deliveries to eight different buildings comprised steel piles, fire-protected steel frame, façade elements, and glass structures as integrated elements.
- Delivery ability and reliability constituted the most important criteria in the choice of Ruukki as a supplier.
- The 11,500-square meter façade structure delivery is one of the company's most notable ever.
- The technical solutions and control of operations proved demanding throughout the structural design and implementation chain.



Ruukki's Deliveries in 2007 and 2008

- Steel piles
- 2,600-ton fire-protected steel frame
- Prefabricated façade elements, 11,000 m²
- Glass aluminum structures, 5,400 m²

Cooperation Partners

- Customer: Mutual Pension Insurance Company Varma Oy
- Architect: Tuomo Siitonen Architects
- Construction consultant: Pöyry CM Oy
- Main project contractor: Oy Alfred A. Palmberg Ab

Further information: [info.construction @ ruukki.com](mailto:info.construction@ruukki.com)

Urheilurakentamisen referenssejä

Salmisaaren liikuntakeskus, Helsinki

Urheilurakentaminen

- Korkeimmillaan 7-kerroksisen rakennuksen kokonaispinta-ala on 20 000 neliometriä ja tilat ovat muunneltavissa tarpeen mukaan.
- Kansainvälisessä urakkakilpailussa Ruukin etuina olivat kattava suunnitteluratkaisu sekä toiminnallisen palomitoituksen hyödyntäminen.
- Ruukki toimitti yli kolme kilometriä porattavia teräputkipaaluja rakennuksen perustuksiin. Teräspuutkipaalut ovat asiakkaalle kokonaistaloudellisempi vaihtoehto, koska niissä tarvittava teräsmäärä on perinteiseen ratkaisuun verrattuna noin 40 % pienempi. Paalut suunnitellaan ja optimoidaan Ruukin tehokkailla suunnittelutyökaluilla.
- Teräsrunko toimitettiin palosuojattuna ja asennettuna. Lisäksi Ruukki asensi kohteen betonielementit.



Ruukin toimitus 2009

- Yli 3 kilometriä porattavia teräspuutkipaaluja perustuksiin
- Teräsrakenteet, 1500 tonnia palosuojattuina ja asennettuina
- Betonielementtien asennukset

Yhteistyökumppanit

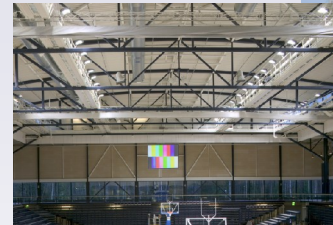
- Rakennuttaja: Keskinäinen työeläkevakuutusyhtiö Varma Oy
- Arkkitehti: Arkkitehtitoimisto Pekka Lukkaroinen Oy
- Projektinjohtourakoitsija: YIT Rakennus Oy
- Teräsrakennesuunnittelu: Finnmap Oy

Lisätietoja: [markkinointi.construction @ ruukki.com](mailto:markkinointi.construction@ruukki.com)

Energia Areena, Vantaa

Urheilurakentaminen

- Energia Areena on kansainväliset vaatimukset täyttävä kilpailupaikka, joka tarjoaa mahdollisuudet myös harjoitteluun. Kohde oli lisäksi Ympäristöministeriön rakenteellisen turvallisuuden varmistamismenettelyn pilottikohde, jossa pyrittiin tunnistamaan rakentamisen kriittiset kohdat.
- Ruukki on toteuttanut kohteen vaativan teräsrunгон. Ulkoseinät ovat Ruukin Sandwich paneelia.



Ruukin toimitus

- Teräsrunko, 350 tonnia, asennettuna
- Sandwich-paneelit, 3 000 m²

Yhteistyökumppanit

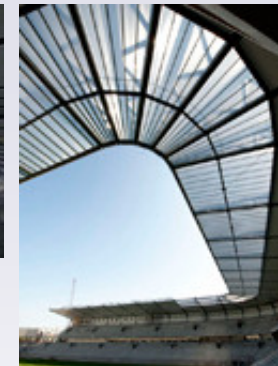
- Rakennuttaja: Kiinteistö Oy Länsi-Vantaan liikuntalaitokset
- Arkkitehti: Siren Arkkitehdit Oy
- Projektinjohtopalvelu: Sweco CMU Oy
- Rakennesuunnittelu: Magnus Malmberg Oy

Lisätietoja: [markkinointi.construction @ ruukki.com](mailto:markkinointi.construction@ruukki.com)

Swedbank Stadion, Malmö, Ruotsi

Urheilurakentaminen

- Teräs ja teräsrungot ovat urheiluareenoiden rakentamisessa vahvoilla. Koska kookkaat rakenteet monimuotoisine rakennustapoineen kuuluvat areenoiden ominaispiirteisiin, teräs on erittäin kilpailukykyinen vaihtoehto.
- Malmön Swedbank-stadioniin Ruukki toimitti konsolinmuotoisen kattorakennelman, joka suunniteltiin yhteistyössä arkkitehdin, rakennusurakoitsijan ja rakennuttajan kanssa.
- Kaupungin keskustan läheisyyteen kohonneen areenan tunnusmerkkejä ovat arkkitehtonisesti muotoillut kattoristikot sekä stadionrakennelmaa kiertävä, läpinäkyvä katto.
- Ruotsin teräsrakentamisen instituutti, Stålbbyggnadsinstitutet, valitsi kohteen Ruotsin vuoden teräsrakennukseksi.



Ruukin toimitus 2008

- Katon kantavat, esivalmistetut teräsrakenteet, 1180 tonnia
- Rakennesuunnittelu, valmistus ja asennus

Yhteistyökumppanit

- Rakennuttaja: Arenabolaget Nya Malmö Stadion AB
- Tilaaja: PEAB Sverige
- Arkkitehti: Berg Arkitektkontor

Lisätietoja: [markkinointi.construction @ ruukki.com](mailto:markkinointi.construction@ruukki.com)

Swedbank Arena, Solna, Sweden

Sports Construction

- Upon its completion in 2012, Swedbank Arena will become one of the largest multipurpose sports arenas in Northern Europe equipped with a retractable roof.
- Thanks to the retractable roof and changeable sport surfaces, the arena will serve the purposes of a multitude of events around the year. The arena will seat 50,000 spectators at soccer games and 65,000 spectators at concerts. It will also feature spacious box seating, restaurant and conference facilities. The arena is being built in the city of Solna, north of Stockholm.
- *“We chose Ruukki as our partner even for this project because of the company’s steel construction expertise and experience in large-scale projects. We were also looking for a competitive contractor with knowledge on local construction customs and regulations,”* describes **Nils Yttergård**, Purchasing Manager for Peab.



Ruukki's Delivery

- Manufacture and installation of steel structures
- Manufacture and installation of roof elements

Partners

- Developer: Arenabolaget I Solna KB
- Architects: Arkitekterna Krook & Tjäder, Berg Arkitektkontor AB
- Head contractor: Peab AB

Further information: [info.construction @ ruukki.com](mailto:info.construction@ruukki.com)

Malmö Arena, Malmö, Ruotsi

Urheilurakentaminen

- Euroopan vaikuttavimpiin ja muuntautumiskykyisimpiin urheiluareenoihin kuuluu Malmö Arena, johon Ruukki toimitti sekä kattorakenteet että julkisivut.
- Kattorakenne on 92 metrin pituinen ja koostuu kahdeksan metriä korkeista ristikkoelementeistä. Oman ja lumen painon lisäksi katto kykenee kannattelemaan 100-160 tonnin ylimääräisiä painolasteja, mistä yksikään toinen eurooppalainen areena ei selviä.
- Rakennuksen julkisivu on 27 metriä korkea, upeannäköinen rakennelma, jonka pääelementteinä ovat lasi ja tumma, kiiltäväpintainen metalli.
- Toimituksen koon vuoksi muun muassa kestävyteen, kantavuuteen ja logistiikkaan kohdistuneet vaatimukset olivat erittäin korkeat.



Ruukin toimitus

- Katon esivalmistetut kantavat teräsrakenteet, yhteensä n. 1000 tonnia
- Seinäelementit, n. 9000 neliometriä
- Suunnittelu, valmistus, toimitus ja asennus

Yhteistyökumppanit

- Rakennuttaja ja tilaaja: Parkfast Arena AB
- Arkkitehti: Wingårdh Arkitekter AB
- Urakoitsija: NCC Construction Sverige AB

Lisätietoja: [markkinointi.construction @ ruukki.com](mailto:markkinointi.construction@ruukki.com)

Barona Areena, Espoo

Urheilurakentaminen

- Rakennuksen kaikki pilarit ja katsomoiden kannatuspalkit ovat teräksisiä putkia tai koteloita, joissa on sisällä betoniteräkset tai betonointi. Varsinaisen kattorakenteen ristikkokaaret ovat puhtaita teräsrakenteita, joiden on kestävä monitoimiareenalla esitettävien spektaakkeliin vaatiman tekniikan ja lavasteiden ripustukset.
- Ruukki toimitti kohteeseen teräsrungon ja julkisivukasetit sekä sandwich-paneelit asennettuina.



Ruukin toimitus

- Teräsrunko, 820 tonnia, asennettuna
- Julkisivukasetit
- Sandwich-paneelit

Yhteistyökumppanit

- Rakennuttaja: Tapiolan Monitoimiareena Oy
- Arkkitehti: Arkkitehtitoimisto Matti Savolainen Oy
- Rak.suunn: Aaro Kohonen Oy
- Rakennuttajakonsultti: Rakennuttajatoimisto CMC Oy

Lisätietoja: [markkinointi.construction @ ruukki.com](mailto:markkinointi.construction@ruukki.com)

Heinäpään palloiluhalli, Oulu

Urheilurakentaminen

- Heinäpään palloiluhalli on Oulussa Heinäpään urheilukeskuksessa sijaitseva, pääasiassa juniorijalkapalloilijoiden käyttöön tarkoitettu halli.
- Hallin mitat: leveys ja jänneväli 72 metriä, pituus 108 metriä, katokset 266 m².
- Hallissa on täysimittainen (64 x 100 m) keinonurmipintainen jalkapallokenttä, 100 metrin juoksurata sekä 630 hengen katsomo.



Ruukin toimitus 2007

- teräsrunko asennettuna
- kantava kattoprofiili asennettuna
- lumiesteet asennettuina

Yhteistyökumppanit

- Rakennuttaja: Oulun kaupunki
- Rakennusurakoitsija: Palmberg-Rakennus Oy
- Rak.suunn: WSP

Lisätietoja: [markkinointi.construction @ ruukki.com](mailto:markkinointi.construction@ruukki.com)

Jalkapallo- ja monitoimihallit, Suomi

- Botnia-halli, Vaasa 1997
- Eckerön monitoimihalli 1999
- Eerikkilän jalkapallohalli, 1998
- Heinäpään palloiluhalli, Oulu, 2007
- Järvenpään harjoitusjalkapallohalli, 2001
- Kupittaaan monitoimihalli, 2006
- Laaksolahden jalkapallohalli, 2002
- Pietarsaaren jalkapallohalli, 1990
- Pirkkahalli, Tampere, 1985
- Rauman palloiluhalli, 2003
- Salon palloiluhalli, 1998
- Taivallahden tennishalli, 2001
- Talin jalkapallohalli, 1992



Jalkapallo- ja monitoimihallit ja stadionit, Ruotsi ja Norja

- Fotboll stadium Kristiansand, Norja, 2006
- Coca-Cola Arena Oslo, Norja, 2000
- Gressbane Football stadium, Tønsberg, Norja, 2002
- ColorLine Stadium, Ålesund, Norja, 2004
- Lerkendal Football stadium, Trondheim, Norja, 2002
- Swedbank Stadium, Malmö Ruotsi, 2007
- Råsunda football stadium, Stockholm, Ruotsi, 1995



Arsenal Stadium, Lontoo

