



RIL STRATEGIA 2013 - 2015

TOIMINTASUUNITELMA ja BUDJETTI 2013

Esitys syysliittokokoukselle 15.11.2012

Missio, visio ja arvot

MISSIO

RIL edistää jäsentensä ammattitaidon ja hyvinvoinnin jatkuvaa kehittymistä sekä kestävän elinympäristön rakentamista ja ylläpitoa

VISIO

Olemme arvostetuin rakennetun ympäristön ammattilaisten verkosto ja RIL on merkittävä yhteiskunnallinen vaikuttaja ja tiedon tuottaja

ARVOT

Asiantuntevuus
Pitkäjänteisyys
Jatkuva kehittyminen
Riippumattomuus
Yhteistyö



Jäsenyyden
edistäminen



Vaikuttamisen
vahvistaminen



Asiantuntijuuden
kasvattaminen

Jäsentöiminnan ja alan osaamisen kehittäminen

1. Jäsenyyden edistäminen

Jäsenyystoiminnan visio 2020:

RIL on rakennetun ympäristön arvostetuin ja jäseniään parhaiten palveleva henkilöjärjestö, joka innostaa toimimaan aktiivisesti vuorovaikutteisessa jäsenverkostossa.

Strategiset tavoitteet vuosille 2013 – 2015 ovat:

- **Uudistaa jäsenpalveluita ja -etuja**
→ jäsenyytyväisyys paranee
- **Laajentaa jäsenpohjaa**
→ jäsenmäärä ja järjestäytymisaste kasvavat
- **Edistää kansainvälistymistä**
→ ulkomaiset opiskelijat ja ammattilaiset liittyvät RILiin
- **Monipuolistaa jäsenviestintää**
→ vuorovaikutteisuus kasvaa ja yhteisöllisyys vahvistuu



Jäsentoiminnan kehittäminen ja siihen liittyvät kehityshankkeet 2013:

1. **Tarjotaan jäsenille parhaat jäsenedut**
 - Rakennuslehden ja Tekniikka & Talous –lehtien lisäksi tekniikan viikkolehti 3T vaihtomahdollisuudella
 - Järjestetään vuotuiset valmistuvien tilaisuudet alueellisesti
 - Vakiinnutetaan mentorointi osaksi uran alkuvaiheessa olevien palveluita
2. **Selvitetään RILin jäsenpotentiaali sekä jäsenpohjan laajentamismahdollisuudet**
 - Kotimaiset ja kansainväliset tutkimukset
3. **Rakennetaan valmiuksia kansainvälisten jäsenten rekrytointiin ja palveluihin**
 - Projektin englanninkielisen materiaalin valmisteluun (kotisivut, liittymislomakkeet, esitteet)
4. **Luodaan RIL-Klubin toiminnalle toimintamalli, jonka avulla jäsenet voivat toteuttaa virkistys- ja harrastustoimintaa RILin puitteissa omaehtoisesti**

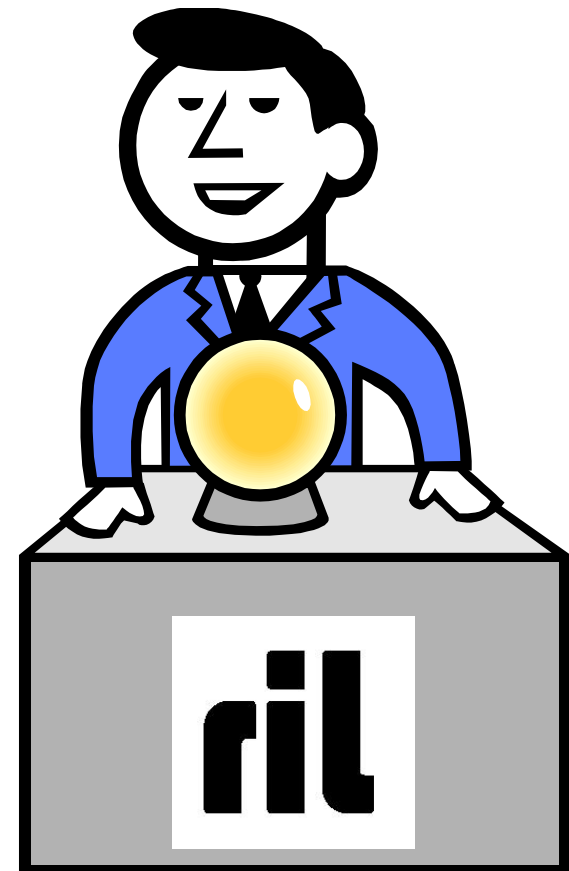
2. Vaikuttamisen vahvistaminen

Vaikuttamistoiminnan visio 2020:

RIL-yhteisö on paras rakennetun ympäristön kehittäjä ja siihen liittyvien asiantuntijaratkaisujen tuottaja

Strategiset tavoitteet vuosille 2013 – 2015 ovat:

- **Kasvattaa ROTI-perhettä ennakkointiin**
 - tietopohja laajenee ja yleisvaikuttaminen monipuolistuu
- **Kehittää taustoittavaa vaikuttajaviestintää ROTIn pohjalta**
 - alan asiantuntijoiden arvostus kasvaa, RILin profiili nousee, vuorovaikutteisuus lisääntyy ja yhteisöllisyys vahvistuu
- **Vakiinnuttaa kumppaniverkoston yhteistyö**
 - RILin tunnettuus ja vaikuttavuus vahvistuvat
- **Edistää alan oppilaitosten ja elinkeinoelämän välistä vuorovaikutusta**
 - alan osaaminen ja koulutuksen työelämävastaavuus paranevat
- **Edistää kilpailutoimintaa**
 - uusien asiantuntijaratkaisujen käyttö lisääntyy



Vaikuttamisen kehittäminen ja siihen liittyvät uudishankkeet 2013 ovat:

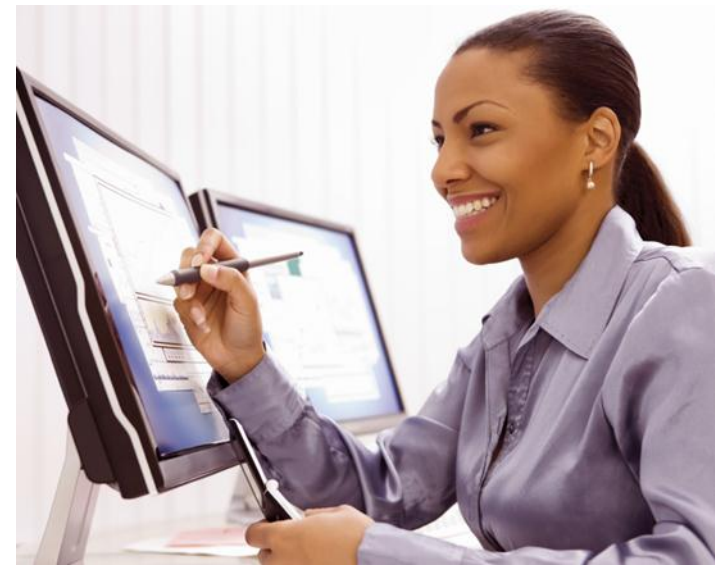
- 1. Toteutetaan ROTI 2013 –hanke**
 - painopisteinä alueet ja kuluttajat
 - ROTI –sisällöt toimivat RILin vaikuttamistoiminnan ja -viestinnän pohjana
- 2. Kehitetään ROTI-mallilla trendit & signaalit -ennakointityökalu**
- 3. Vahvistetaan yhteistyötä muuttuvan oppilaitoskentän kanssa**
 - taustoittavat tapaamiset yliopistojen ja ammattikorkeakoulujen kanssa

Asiantuntijuuden kasvattamisen visio 2020:

RIL on ensisijainen ammatillisen täydennys- ja pätevöitymiskoulutuksen kanava sekä uusimman asiantuntijatiedon lähde kansainvälistyvillä markkinoilla.

Strategiset tavoitteet vuosille 2013 – 2015 ovat:

- **Vakiinnuttaa sähköisen koulutus- ja julkaisutuotteet osaksi tarjontaa**
→ tuotteiden ja palveluiden saatavuus ja käytettävyys paranevat
- **Kehittää aktiivisesti uusia tuotteita**
→ RILin tuotteet ja palvelut saavuttavat uusia asiakasryhmiä
- **Lisätä koulutus- ja julkaisutuotteiden yhteismarkkinointia**
→ RILin tuotteiden ja palveluiden kysyntä kasvaa
- **Laajentaa tuote- ja palveluvalikoimaa yhdessä kansainvälisten kumppaneiden kanssa**
→ parannetaan jäsenten kilpailukykyä työmarkkinoilla
- **Kasvattaa kansainvälisten konferenssien volyymiä**
→ uusin asiantuntijatieto voidaan tarjota KIRA-alan ammattilaisille Suomessa





3. Asiantuntijuuden kasvattaminen

Asiantuntijuuden kehittäminen ja siihen liittyvät uudishankkeet 2013 ovat:

1. **Parannetaan tuotteiden ja palveluiden innovointi- ja tuotantoprosessia**
 - Parannetaan tuotekehitysprosessia hyödyntämällä luotaustoiminnan tuloksia
 - Varmistetaan julkaisutuotannon läpimeno suunnitelmien mukaan
2. **Kehitetään sähköisiä tuotteita ja palveluita**
 - Kaikki julkaisut siirretään ja tuodaan myyntiin myös sähköisessä muodossa
 - Vähintään yksi koulutustuote toteutetaan integroidusti ja yksi pilotoidaan vain verkkoympäristössä
3. **Kehitetään tuotteita ja palveluita uusille asiakasryhmille ja uusista aihepiireistä**
 - Projektityhteistyö
 - Koulutusmateriaali
4. **Valmistellaan kansainvälisiä konferensseja**
 - Regional Sustainable Building Conference SB13, Oulu
 - Velo-city 2015, Helsinki (varmistuu tammikuussa 2013)
 - World Building Congress WBC 2016, Helsinki



Esitys vuosi- ja lehtimaksuiksi 2013

VARSINAISEN JÄSENEEN VUOSIMAKSU 185 €/ 190 €

- Alempi maksu, jos suoritus 28.2.2013 mennessä tämän jälkeen
- Korotus 10 € ottaa huomioon uuden jäsenetulehden, lehtitilausten kohoavan arvonlisäveron (+10 %) sekä palkka-, vuokra- ja palvelukustannusten nousun.
- Yhdessä ja samassa osoitteessa asuville jäsenille voidaan toiselle myöntää 90 euron vuosimaksualennus täydestä maksusta, mikäli hän ei halua toisia lehtiä.

SENIOREIDEN LEHTIMAKSU 100 €/ 60 €

- Niiden seniorijäsenten, jotka haluavat itselleen toimitet-tavan koko lehtipaketin (Rakennuslehti, Tekniikka & Talous –lehti, 3T-lehti ja sen liitteenä 4 kertaa vuodessa ilmestyvän Rakennustekniikka) lehtimaksu on 100 euroa.
- Niille seniorijäsenille, jotka haluavat vain 3T-lehden ja sen liitteenä ilmestyvän Rakennustekniikka-lehden, lehtimaksu on 60 euroa.

RIL-TEK –YHTEISJÄSENMAKSU 334 €/339 €

- TEK on ehdottanut, että RIL:n jäsenten TEK –jäsenmaksu korotettaisiin 149 euroon (+2 €). Yhteisjäsenen koko maksu olisi siten 334 €/339 €.
- (Pelkkä TEKin vuoden 2013 jäsenmaksu ilman työttömyyskassamaksua 273 euroa.)

IAET-KASSAMAKSU 75 €

- RIL tarjoaa ansiosidonnaista työttömyysturvaa jäsenilleen IAET-kassan kautta sosiaali- ja terveysministeriön määräämää kassamaksua vastaan. Kassamaksu ei sisälly vuosimaksuun.

Vuoden 2012 toteumaennuste → Budjetti 2013 (1000 €):

KULUT

- Jäsentoiminta -213 → -284
- Tuotekehitys ja -markkinointi -26 → -25
- Yhteiset kulut ja palkat -1 155 → -1 134

TUOTOT

- Jäsen- ja lehtimaksut +500 → +582
- Koulutustoiminta, tulos +341 → +318
- Julkaisutoiminta, tulos +285* → +357
- Projektit, tulos +39 → +45
- Pätevyudet, tulos +39 → +40
- Sijoitustoiminta, tulos +88 → +168

*Rakennustekniikka-lehden vaikutus -35 000 € julkaisutoiminnan vuoden 2012 ennusteessa

TULOS

- Varsinainen toiminta, tulos -190 → -100
- Kokonaistulos, tulos -102 → +67

Hallituksen asettama perustavoite on enintään -100 000 € alijäämä varsinaisessa toiminnassa



Talousarvioesitys 2013

Kustannuspaikka	TULOT eur			MENOT eur			TULOS eur		
	Tot. 2011	Enn. 2012	Budj. 2013	Tot. 2011	Enn. 2012	Budj. 2013	Tot. 2011	Enn. 2012	Budj. 2013
JÄSENTOIMINTA	163 667	142 100	128 700	360 883	355 588	412 250	-197 216	-213 488	-283 550
Jäsenpalvelut	64 063	58 600	64 400	312 838	327 038	386 200	-248 775	-268 438	-321 800
Aluetoiminta	15 719	0	0	43 644	24 550	25 050	-27 925	-24 550	-25 050
Muu jäsen toiminta	83 885	83 500	64 300	4 402	4 000	1 000	79 483	79 500	63 300
ALAN KEHITTÄMINEN	80 028	89 290	100 000	78 663	50 722	54 670	1 366	38 568	45 330
Toimikunnat ja lautakunnat	85	0	0	14 621	11 500	13 500	-14 536	-11 500	-13 500
Asiantuntijapalvelut	79 944	89 290	100 000	64 042	39 222	41 170	15 902	50 068	58 830
TUOTTEET JA PALVELUT: YHTEINEN	0	0	0	6 747	26 000	25 000	-6 747	-26 000	-25 000
Kehitys- ja markkinointi	0	0	0	6 747	26 000	25 000	-6 747	-26 000	-25 000
TUOTTEET JA PALVELUT: JULKAISUTOIMINTA	706 309	772 000	968 000	454 104	486 700	610 600	252 205	285 300	357 400
Käsi- ja oppikirjat	22 531	15 500	225 000	0	0	171 000	22 531	15 500	54 000
Normit ja ohjeet	465 836	636 500	659 000	163 937	299 000	321 000	301 899	337 500	338 000
Erillisjulkaisut	1 358	1 000	0	0	0	0	1 358	1 000	0
Muut julkaisut ja muu toiminta	140 267	64 000	84 000	173 156	97 700	118 600	-32 889	-33 700	-34 600
Rakennustekniikka-lehti	76 315	55 000	0	117 010	90 000	0	-40 695	-35 000	0
TUOTTEET JA PALVELUT: KOULUTUSTOIMINTA	2 409 577	938 952	870 000	1 646 283	598 070	552 000	763 294	340 882	318 000
Kansainvälinen koulutus	1 939 451	297 159	155 000	1 325 287	228 128	126 500	614 164	69 031	28 500
Suunnittelija- ja rakennuttajakoulutus	309 654	402 334	334 000	208 987	218 538	186 500	100 667	183 796	147 500
Tuotantohjonon koulutus	58 646	73 225	90 000	17 228	21 160	31 500	41 418	52 065	58 500
Liiketoimintakoulutus	56 960	130 200	86 000	37 062	74 200	49 500	19 898	56 000	36 500
Muu koulutus	44 866	36 034	205 000	57 719	56 044	158 000	-12 853	-20 010	47 000
TUOTTEET JA PALVELUT: PÄTEVYYDENTOIMINTA	47 510	50 200	50 200	9 035	11 000	10 500	38 475	39 200	39 700
Pätevyysdentteamistoiminta	47 510	50 200	50 200	9 035	11 000	10 500	38 475	39 200	39 700
VARAINHANKINTA	487 234	510 246	590 500	9 898	10 518	8 500	477 335	499 728	582 000
Vuosimaksut RIL ja LIVI	445 879	461 449	533 000	0	0	0	445 879	461 449	533 000
Lehtimaksut	39 855	48 197	55 000	0	0	0	39 855	48 197	55 000
Muut tulot ja menot	1 500	600	2 500	9 898	10 518	8 500	-8 398	-9 918	-6 000
YHTEISET KULUT	37 019	50 718	47 788	1 222 370	1 205 288	1 181 400	-1 185 351	-1 154 570	-1 133 612
Palkat ja sosiaalikulut	0	0	0	785 033	805 000	820 000	-785 033	-805 000	-820 000
Henkilöstön koulutus ja terveydenhoito	0	0	0	49 425	28 409	25 000	-49 425	-28 409	-25 000
Kokoukset ja hallinto	3 027	3 118	2 618	141 511	124 382	101 300	-138 483	-121 264	-98 682
Toimistokulut, markkinointi ja muut kulut	33 992	47 600	45 170	115 714	110 155	98 100	-81 722	-62 555	-52 930
Huoneistokulut	0	0	0	130 688	137 342	137 000	-130 688	-137 342	-137 000
VARS. TOIMINTA YHTEENSÄ	3 931 344	2 553 506	2 755 188	3 787 983	2 743 886	2 854 920	143 361	-190 380	-99 732
SIJOITUSTOIMINTA	386 256	618 400	168 400	449 283	530 000	0	-63 028	88 400	168 400
Suorat rahamarkk.talletukset, RIL	0	0	0	0	0	0	0	0	0
Rahastosijoitukset, Mandatum	278 176	550 000	100 000	415 813	530 000	0	-137 637	20 000	100 000
Suorat osakesijoitukset, Rakennuslehti	96 900	68 400	68 400	0	0	0	96 900	68 400	68 400
Muut kulut ja tuotot	11 179	0	0	33 471	0	0	-22 291	0	0
KAIKKI YHTEENSÄ	4 317 600	3 171 906	2 923 588	4 237 267	3 273 886	2 854 920	80 333	-101 980	68 668
TILIKAUDEN YLI-/ALIJÄÄMÄ	4 317 600	3 171 906	2 923 588	4 237 267	3 273 886	2 854 920	80 333	-101 980	68 668